

Qualitätsprodukte für Ihre Gebäudeabdichtung



Lieferprogramm
2013

Dauerhaft abdichten, Energie sparen und
Bauschäden vermeiden mit System.

EISEDICHT[®]
Luftdichtungsmanschetten

Seit mehr als 10 Jahren sorgen wir bei der Firma EISEDICHT® für Ihre Profillösungen, um Durchdringungen durch die Gebäudehülle dauerhaft und sicher abzudichten. Mit einem über Jahre abgestimmten EISEDICHT®- Abdichtungssystem bieten wir Ihnen alles, was Sie für eine professionelle Abdichtung vom Dach bis zum Keller benötigen. Dabei ist unsere Erfahrung Ihre Sicherheit für die Zukunft.



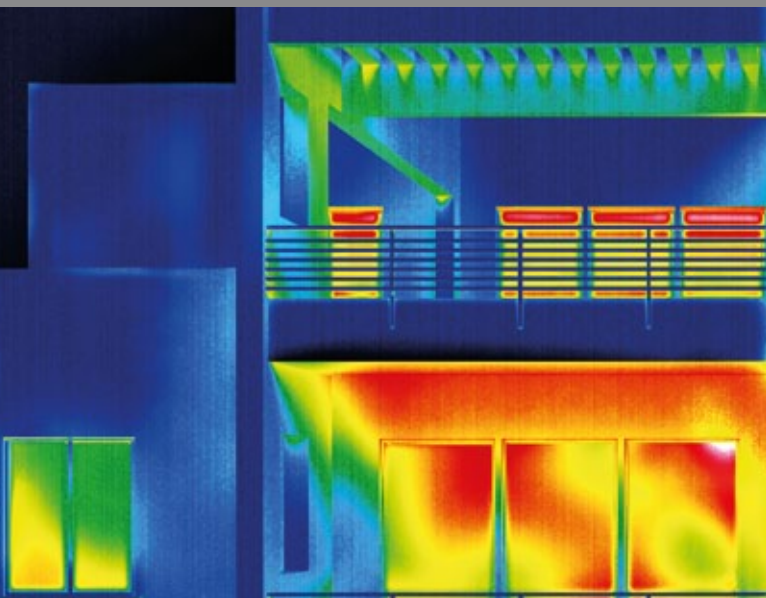
In unserer Forschungs- und Entwicklungsabteilung werden unsere Produkte kontinuierlich weiter verbessert und neue marktorientierte Innovationen geschaffen. Auch kundenspezifische Wünsche können wir nach Ihren Anforderungen erfüllen. So sind wir in der Lage für unsere Kunden immer die richtige Abdichtungslösung zu finden.

Das Ergebnis ist das EISEDICHT®- Abdichtungssystem, das vom Dach bis zum Keller seines Gleichen sucht. Wir bieten Ihnen praxisingerechte Lösungen, die mit einem Innovationspreis ausgezeichnet wurden. Die EISEDICHT®- Luftdichtungsmanschetten wurden von einem öffentlich bestellten und vereidigten Sachverständigen überprüft und mit dem Gütesiegel der „GTÜ Geprüfte Anlagentechnik“ ausgezeichnet.

Die EISEDICHT®- Alu-Butyl Luftdichtungsmanschetten wurden auf Wasserundurchlässigkeit vom MPA Braunschweig geprüft. Auch unserer Kellerabdichtungssystem EISEDICHT®- ORBIT-System steht unter ständiger Prüfung und Beobachtung der Material Prüfanstalt in Braunschweig. Für das EISEDICHT®- ORBIT-System besteht ein gesondertes Lieferprogramm.

INHALT

| | | |
|---|---|---------------|
| Abdichtung für die luftdichte Gebäudehülle | Tyvek Manschetten | 4 |
| | Alu-Butyl Manschetten | 8 |
| | Vlies-Butyl Manschetten | 12 |
| | Mehrfachdurchführung | NEU 16 |
| | MiniDICHT | NEU 18 |
| | BodentreppenDICHT | NEU 19 |
| | Dichtstopfen für Leerrohre | NEU 20 |
| | FlexWRAP | 22 |
| | Spezialanfertigungen | 23 |
| Spezialbefestigungen für Wärmeverbundsysteme | Teleskop-Geräteträger | NEU 24 |
| | Mini-Geräteträger und Hartmetall-Fräser | NEU 26 |
| Abdichtungen für die wasserführende Dachebene | Dacheindeckungen | 28 |
| | SolarDICHT | NEU 33 |
| Druckwasserdichte Rohrbdichtung | ORBIT-PIPE & ORBIT-KIT | 34 |
| Zubehör und Produktübersicht | Zubehör | 38 |
| | Produktübersicht | 39 |

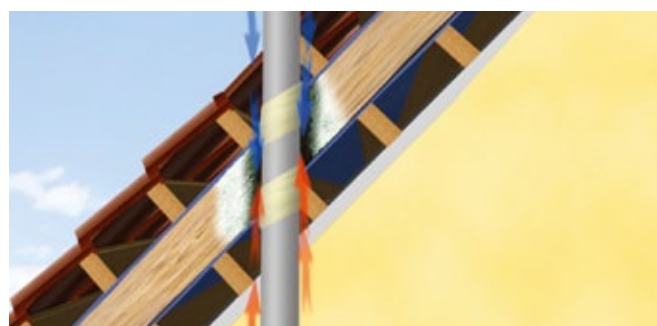


Schon durch winzige Löcher in der Gebäudehülle können große Mengen an Wasserdampf in die Konstruktion eindringen oder Wärme kann verloren gehen.

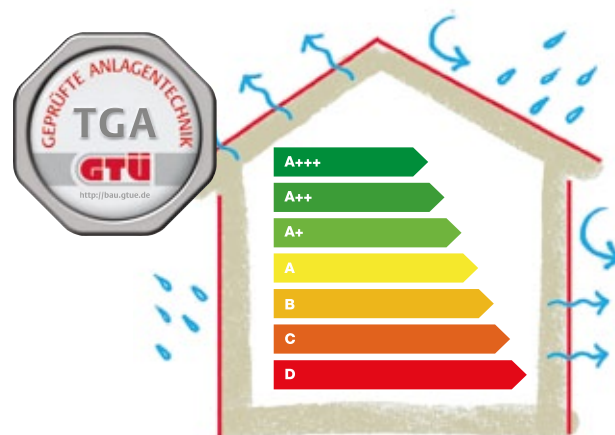
Um Medien / Leitungen dauerhaft abzudichten, genügt es nicht, einfach nur mit einer mangelhaften Arbeit die Durchdringung abzudichten. Man muss sowohl die Durchdringung als auch die Fläche um den Durchbruch großflächig abdichten. Dazu eignet sich das EISEDICHT®- Abdichtungssystem perfekt.

Beispielsweise finden EISEDICHT®- Luftdichtungsmanschetten überall dort Anwendung, wo Leitungen von 4 bis 220 Millimeter Durchmesser - z.B. Antennenkabel, Solarrohre, bis hin zu Abflussleitungen, Lüftungen und Abgasrohren - die Isolierungsschicht durchdringen. Sie arbeiten mit unseren EISEDICHT®- Luftdichtungsmanschetten in Anlehnung der DIN DVGW und DIN 4108, Teil 7 und der Energieeinsparverordnung.

Mit den EISEDICHT®- Luftdichtungsmanschetten dichten Sie nicht nur optimal ab, sondern leisten auch einen Beitrag zum Umweltschutz. Parallel schützen Sie Ihre Gesundheit, da keine Schimmelbildung am Durchbruch entstehen kann.

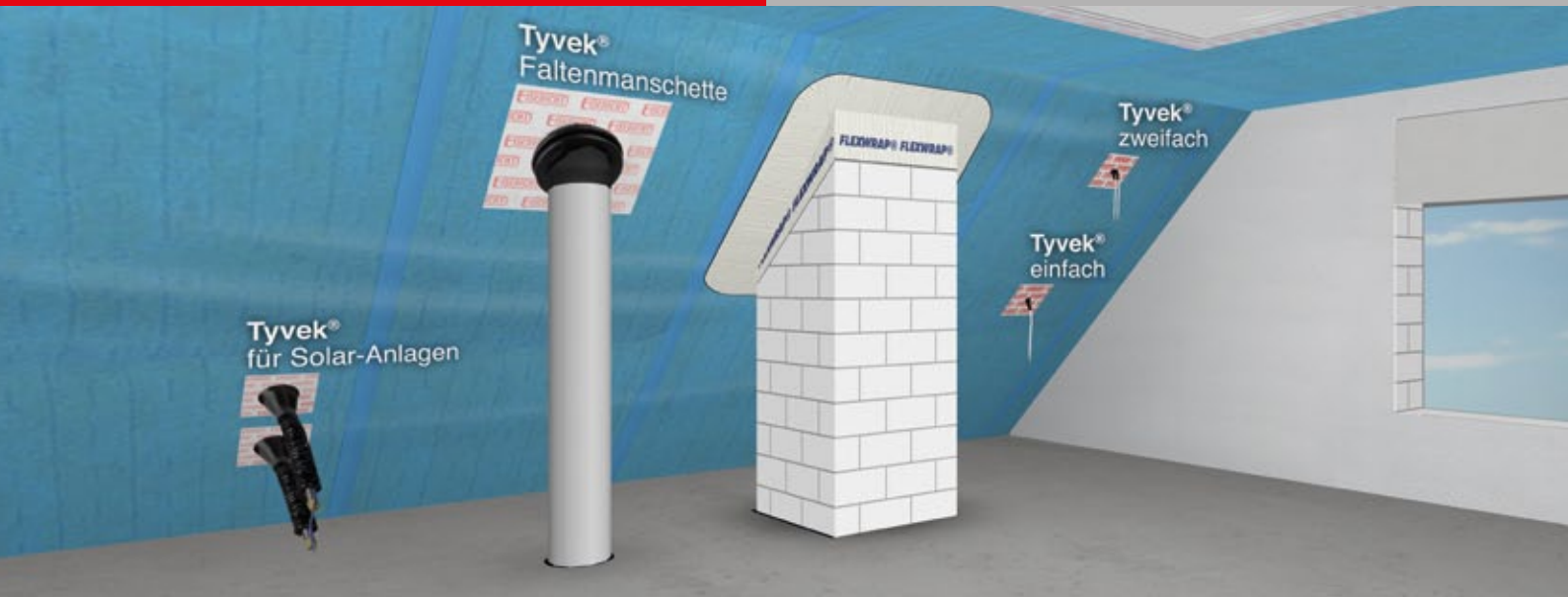


Durch die professionelle Abdichtung mit Hilfe vom EISEDICHT®- Abdichtungssystem können Hausbesitzer mehr als 10% Heizenergie einsparen. Das umfassende EISEDICHT®- Abdichtungssystem vom Dach bis zum Keller ist für den Innenausbau, Holzrahmenbau, Dachdecker, Sanitär- und Heizungsbau, bei der Elektroinstallation, in der Klimageräte- und Solartechnik, sowie für den Keller und Betonbau geeignet.



Um unnötige Wärme- und Energieverluste über die Gebäudehülle Ihres Hauses zu vermeiden, bietet Ihnen das EISEDICHT®- Abdichtungssystem vom Dach bis zum Keller eine perfekte Abdichtung an allen Durchdringungen Ihres Hauses. Mit dem EISEDICHT®- Abdichtungssystem senken Sie die Wärmeverluste Ihres Hauses, sparen Heizenergie und vermeiden Feuchteschäden.

Der Clou dabei: Durch die verschiedenen Beschichtungen und Durchmesser können Sie die Durchdringungen ganz individuell nach Ihren Bedürfnissen abdichten.



EISEDICHT® - Luftdichtungsmanschetten Tyvek®

Sicher, einfach und dicht durch die Dampfbremse, Unterspannbahn, OSB-Platten und mehr. Verarbeitet in Sekunden!

Die äußere Hülle eines Gebäudes hat eine Vielzahl bauphysikalischer Funktionen zu erfüllen. Hauptsächlich zum Wärme- und Feuchteschutz bestehen viele Anforderungen. Zur Sicherstellung dieser Funktionen ist - insbesondere im Dachgeschoss - eine korrekte Abdichtung gegen austretende Wärme oder eintretende Feuchtigkeit wichtig.

Unsere Tyvek®- Luftdichtungsmanschetten sind wasserabweisend, UV- und alterungsbeständig, zudem sind sie zugentlastend und eignen sich perfekt zur schnellen und dauerhaften Abdichtung von Durchdringungen durch den Innen- und Außenbereich für Dampfsperre oder -bremse, Unterspannbahnen, Holzwerkstoffplatten usw.

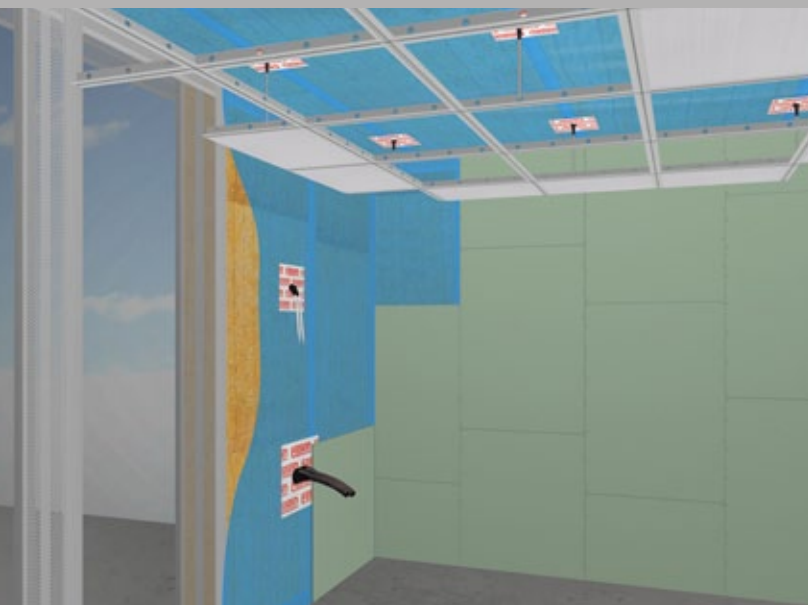
Die EISEDICHT®- Luftdichtungsmanschetten werden aus einem flexiblen Kautschuk-Gummi (EPDM) gefertigt, das eine hohe Alterungsbeständigkeit hat und in einem großen Temperaturbereich einsetzbar ist.

Die EISEDICHT®- Luftdichtungsmanschetten sind verbunden mit einem selbstklebenden Pad, Trägermaterial „Tyvek®“ mit einer alterungsbeständigen Acrylatkleberschicht.

Dadurch bieten Sie eine extrem starke Klebekraft und sind reißfest. Die Manschetten sind zur Abdichtung wie zum Beispiel von Kabeln, HT-Rohren, Lüftungsrohren usw. geeignet.



GTÜ Zertifikat - TGA- Leitungs- und Rohrleitungssysteme



Anwendungsbeispiele



Ihre Vorteile auf einen Blick:

- Dauerhafte Luftdichtheit aller Durchdringungen
- Sekundenschnelle Verarbeitung
- Variabel einsetzbar bei Dachschrägen
- Flexible Tülle gleicht bauseitige Bewegungen aus
- Anwendung für innen und außen
- Breite Produktpalette deckt alle Anwendungen ab
- Hohe Temperaturbeständigkeit
- Dauerhafte Zugentlastung
- Spezielle Doppelmanschettenlösung
- Werkzeuglose Montage
- UV-beständig

Technische Daten

| | |
|-------------------------------|------------------|
| Lagerfähigkeit / Lagerung: | kühl und trocken |
| Verarbeitungstemperatur: | ab -5°C |
| Temperaturbeständigkeit: | -20°C bis +100°C |
| UV-Beständigkeit Tülle: | sehr gut |
| UV-Beständigkeit Klebekragen: | sehr gut |
| Kleber: | Reinacrylat |
| Beschichtung: | Tyvek® |
| Klebekraft: | > 35/N25mm |
| Reißkraft: | > 150/N25mm |

Wichtig: Die Manschetten sind werksseitig talkumiert. Bei mangelnder Gleitfähigkeit benutzen Sie bitte das im Lieferumfang enthaltene Talkumtütchen und bearbeiten die innere Tülle oder die Leitung nach oder verwenden Sie unser EISEDICHT®-Silikonspray zur Nachbearbeitung.

Wichtig: Die selbstklebenden Tyvek®-Luftdichtungsmanschetten sind sicher und dauerhaft feuchtigkeitsfest und haben einen wasserdichten Dichtungseffekt bei nicht drückendem Wasser. Sie eignen sich auch für Gassperren. (Klebeuntergründe wären z.B.: Holzfaserrplatten, OSB-Platten, Dampfbremsen oder -sperren, Unterspannbahnen...)

Wichtig: Die Untergründe müssen staub- und fettfrei, sowie trocken und tragfähig sein. Grundsätzlich sind die Manschetten nicht für die wasserführende Ebene geeignet.

EISEDICHT D1 Tyvek®



EISEDICHT D1 Tyvek®



EISEDICHT DD3 Tyvek®
Doppelleitungsmanschette



| | | | |
|-----------------|------------------|----------------------------------|------------------|
| Art.-Nr.: | 0011 | 0001 | 0031 |
| Klebekragen: | 150x150 mm | 150x150 mm | 150x150 mm |
| Durchmesser: | 4-8 mm | 8-12 mm | 2 x 4-8 mm |
| Kartoninhalt: | 3 x 10 Stück | 3 x 10 Stück | 3 x 10 Stück |
| Anwendung z.B.: | Telefonleitungen | Datenleitungen, Elektroleitungen | Telefonleitungen |

EISEDICHT DD3 Tyvek®
Doppelleitungsmanschette



EISEDICHT GD21 Tyvek®



EISEDICHT GDD21 Tyvek®
Doppelleitungsmanschette



NEU

| | | | |
|-----------------|-------------------------------------|-----------------------|--------------------------------|
| Art.-Nr.: | 0003 | 0021 | 0032 |
| Klebekragen: | 150x150 mm | 150x150 mm | 150x150 mm |
| Durchmesser: | 2 x 8-12 mm | 15-22 mm | 2x 15-22 mm |
| Kartoninhalt: | 3 x 10 Stück | 3 x 10 Stück | 3 x 10 Stück |
| Anwendung z.B.: | Datenleitungen, Satellitenleitungen | PG-Rohr, Heizungsrohr | Heizungsrohre, Wasserleitungen |

EISEDICHT GD22 Tyvek®



EISEDICHT GD23 Tyvek®



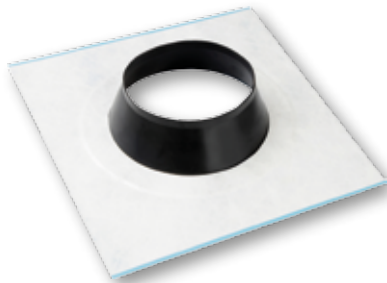
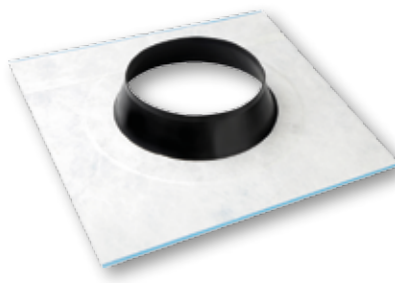
EISEDICHT RGD50 Tyvek®



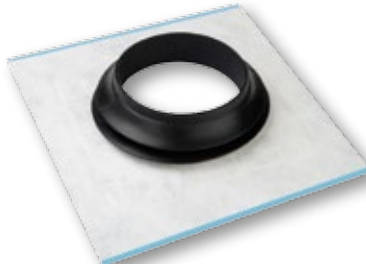
| | | | |
|-----------------|-------------------------------------|----------------------------------|------------------------------|
| Art.-Nr.: | 0022 | 0023 | 0051 |
| Klebekragen: | 150x150 mm | 230x230 mm | 230x230 mm |
| Durchmesser: | 25-32 mm | 42-55 mm | 75-90 mm |
| Kartoninhalt: | 3 x 10 Stück | 4 Stück | 4 Stück |
| Anwendung z.B.: | Wasserleitungen, Edelstahlwellrohre | Solarleitungen, HT-Rohrleitungen | Antennenmast, Solarleitungen |

EISEDICHT RGD75 Tyvek®**EISEDICHT RGD100 Tyvek®****EISEDICHT RGD125 Tyvek®**

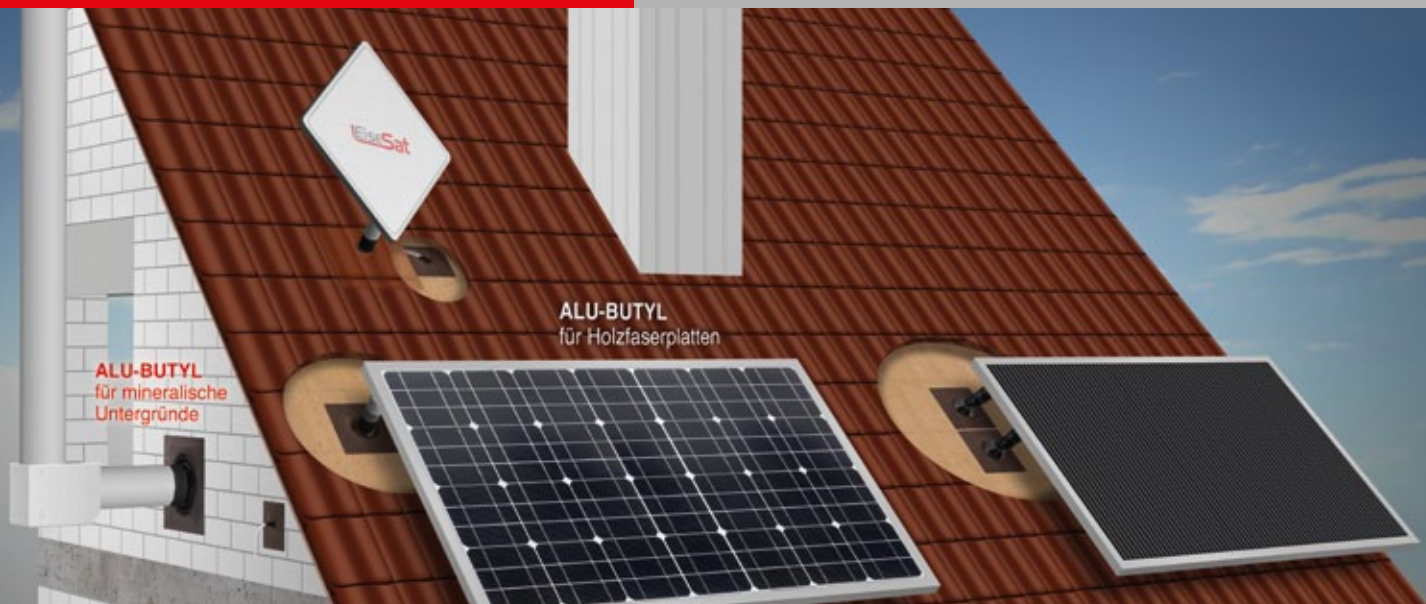
| | | | |
|-----------------|--------------------------------------|--|------------------------------------|
| Art.-Nr.: | 0052 | 0004 | 0005 |
| Klebekragen: | 230x230 mm | 320x320 mm | 320x320 mm |
| Durchmesser: | 75-90 mm | 100-110 mm | 125-135 mm |
| Kartoninhalt: | 4 Stück | 4 Stück | 4 Stück |
| Anwendung z.B.: | Entlüftungsleitungen, Abgasleitungen | HT- und KG-Rohre, Entlüftungsleitungen | Abgasleitung, Regenwasserleitungen |

EISEDICHT RGD150 Tyvek®**EISEDICHT RGD200 Tyvek®**

| | | |
|-----------------|-------------------------------------|------------------------------------|
| Art.-Nr.: | 0007 | 0008 |
| Klebekragen: | 350x350 mm | 420x420 mm |
| Durchmesser: | 150-165 mm | 200-220 mm |
| Kartoninhalt: | 4 Stück | 4 Stück |
| Anwendung z.B.: | HT- und KG-Rohrleitungen, Wellrohre | Edelstahlleitungen, Abgasleitungen |

EISEDICHT FRGD100 Tyvek®
Faltenleitungsmanschette**EISEDICHT FRGD150 Tyvek®**
Faltenleitungsmanschette

| | | |
|-----------------|-------------------------------------|--------------------------------------|
| Art.-Nr.: | 0071 | 0072 |
| Klebekragen: | 350x350 mm | 350x350 mm |
| Durchmesser: | 100-125 mm | 150-165 mm |
| Kartoninhalt: | 4 Stück | 4 Stück |
| Anwendung z.B.: | HT- und KG-Rohrleitungen, Wellrohre | Entlüftungsleitungen, Abgasleitungen |



EISEDICHT® - Luftdichtungsmanschetten Alu-Butyl

Durchführungen durch Mauerwerk, Holzfaserplatten, Betonböden und mehr dauerhaft abdichten. Dicht und strapazierfähig.

Zur schnellen und dauerhaften Abdichtung von Durchdringungen z.B. durch Mauerwerk, Holzfaserplatten, Betonböden u.s.w. Die hochelastische Manschette ist mit einem Alu-Butyl Klebekragen versehen, bietet eine extrem starke Klebekraft und ist reißfest.

Gleichzeitig bietet Sie die geforderte Zugentlastung. Zusätzlich sind die Alu-Butyl Luftdichtungsmanschetten wasserdicht bei nicht drückendem Wasser bis 0,2 bar, geprüft durch die Material Prüfanstalt für das Bauwesen in Braunschweig.

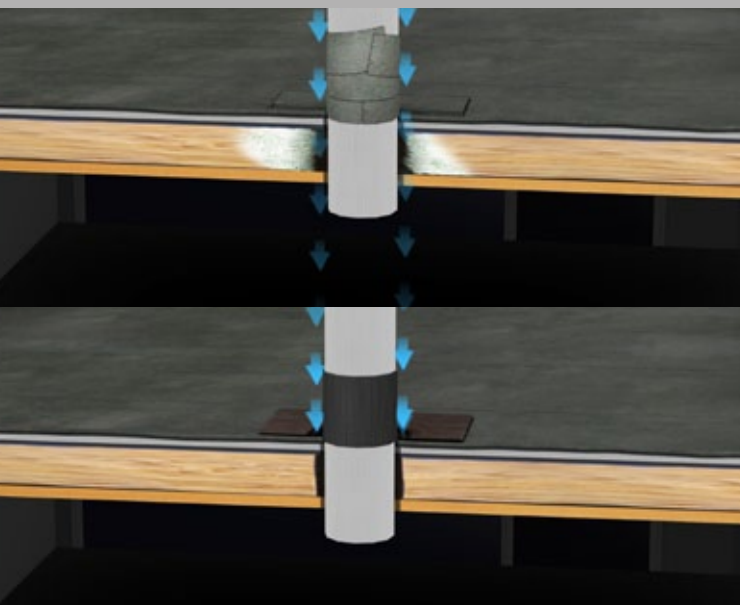
Die EISEDICHT®- Alu-Butyl Luftdichtungsmanschetten werden aus einem flexiblen Kautschuk-Gummi (EPDM) gefertigt, das eine hohe Alterungsbeständigkeit hat und in einem großen Temperaturbereich einsetzbar ist. Die EISEDICHT®- Alu-Butyl Luftdichtungsmanschetten sind verbunden mit einem selbstklebenden Pad, aus dem Werkstoffverbund „Alu-Butyl“ bestehend aus einer Butylkleberschicht und einer Schicht aus Aluminium.

Mineralische Untergründe müssen mit unserem EISEDICHT®- BUBI-LF Haftprimer vorbehandelt werden. Die EISEDICHT®- Alu-Butyl Luftdichtungsmanschetten können im Kellersockelbereich eingesetzt werden.

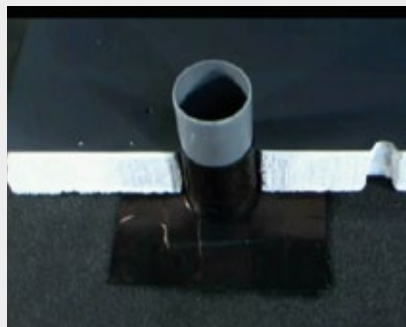


GTÜ Zertifikat - TGA Leitung- und Rohrleitungssysteme

Untersuchungsbericht MPA Braunschweig



Anwendungsbeispiele



Ihre Vorteile auf einen Blick:

- Dauerhafte Luftdichtheit aller Durchdringungen
- Sekundenschnelle Verarbeitung
- Variabel einsetzbar bei Dachschrägen
- Einsetzbar auf mineralischen Untergründen
- Einsetzbar im Außenbereich
- **Geprüft** wasserdicht (0,2 bar / 0,20 m)
- Flexible Tülle gleicht bauseitige Bewegungen aus
- Anwendung für innen und außen
- Breite Produktpalette deckt alle Anwendungen ab
- Hohe Temperaturbeständigkeit
- Dauerhafte Zugentlastung
- Spezielle Doppelmanschettenlösung
- Werkzeuglose Montage
- UV-beständig

Technische Daten

| | |
|--------------------------------------|------------------|
| Lagerfähigkeit / Lagerung: | kühl und trocken |
| Verarbeitungstemperatur: | ab 4°C |
| Temperaturbeständigkeit: | -20°C bis +100°C |
| UV-Beständigkeit EPDM-Tülle: | sehr gut |
| UV-Beständigkeit Klebekragen: | sehr gut |
| Kleber: | Butylkleber |
| Beschichtung: | Aluminium |
| Dehnfestigkeit: | 4,5kN/m |

Wichtig: Die Manschetten sind werksseitig talkumiert. Bei mangelnder Gleitfähigkeit benutzen Sie bitte das im Lieferumfang enthaltene Talkumtütchen und bearbeiten die innere Tülle oder die Leitung nach oder verwenden Sie unser EISEDICHT[®]-Silikonspray zur Nachbearbeitung.

Wichtig: Die selbstklebenden Butylmanschetten sind sicher und dauerhaft feuchtigkeitsfest und haben einen wasserdichten Dichtungseffekt bei nicht drückendem Wasser. Sie eignen sich auch für Gassperren. (Klebeuntergründe wären z.B.: Holzfasernplatten, Beton, Stein, Plastik und Metalle, ...)

Wichtig: Mineralische Untergründe müssen mit unserem EISEDICHT[®]-BUBI-LF Haftprimer vorbehandelt werden. Die Untergründe müssen staub- und fettfrei, sowie trocken und tragfähig sein. Grundsätzlich sind die Manschetten nicht für die wasserführende Ebene geeignet.

EISEDICHT D1 Alu-Butyl



EISEDICHT D1 Alu-Butyl



EISEDICHT DD3 Alu-Butyl
Doppelleitungsmanschette



| | | | |
|-----------------|------------------|----------------------------------|------------------|
| Art.-Nr.: | B0011 | B0001 | B0031 |
| Klebekragen: | 150x150 mm | 150x150 mm | 150x150 mm |
| Durchmesser: | 4-8 mm | 8-12 mm | 2 x 4-8 mm |
| Kartoninhalt: | 3 x 10 Stück | 3 x 10 Stück | 3 x 10 Stück |
| Anwendung z.B.: | Telefonleitungen | Datenleitungen, Elektroleitungen | Telefonleitungen |

EISEDICHT DD3 Alu-Butyl
Doppelleitungsmanschette



EISEDICHT GD21 Alu-Butyl



EISEDICHT GDD21 Alu-Butyl
Doppelleitungsmanschette



NEU

| | | | |
|-----------------|-------------------------------------|-----------------------|--------------------------------|
| Art.-Nr.: | B0003 | B0021 | B0032 |
| Klebekragen: | 150x150 mm | 150x150 mm | 150x150 mm |
| Durchmesser: | 2 x 8-12 mm | 15-22 mm | 2 x 15-22 mm |
| Kartoninhalt: | 3 x 10 Stück | 3 x 10 Stück | 3 x 10 Stück |
| Anwendung z.B.: | Datenleitungen, Satellitenleitungen | PG-Rohr, Heizungsrohr | Heizungsrohre, Wasserleitungen |

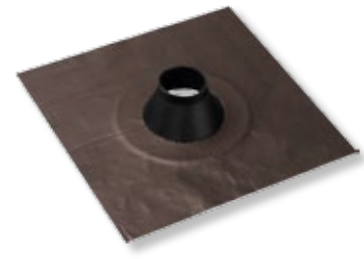
EISEDICHT GD22 Alu-Butyl



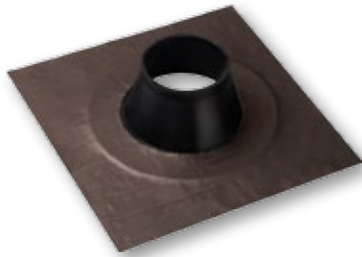
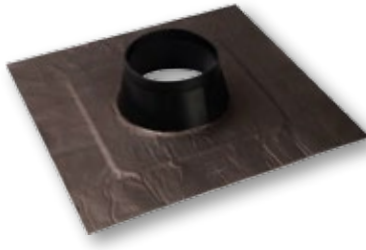
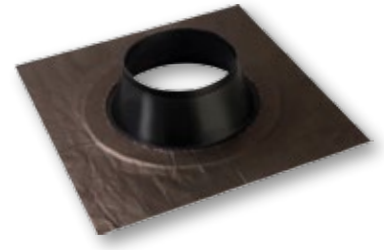
EISEDICHT GD23 Alu-Butyl



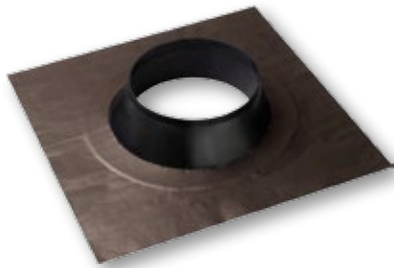
EISEDICHT RGD50 Alu-Butyl



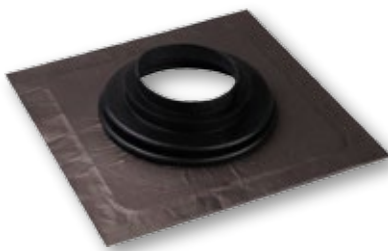
| | | | |
|-----------------|-------------------------------------|----------------------------------|------------------------------|
| Art.-Nr.: | B0022 | B0023 | B0051 |
| Klebekragen: | 150x150 mm | 230x230 mm | 230x230 mm |
| Durchmesser: | 25-32 mm | 42-55 mm | 75-90 mm |
| Kartoninhalt: | 3 x 10 Stück | 4 Stück | 4 Stück |
| Anwendung z.B.: | Wasserleitungen, Edelstahlwellrohre | Solarleitungen, HT-Rohrleitungen | Antennenmast, Solarleitungen |

EISEDICHT RGD75 Alu-Butyl**EISEDICHT RGD100 Alu-Butyl****EISEDICHT RGD125 Alu-Butyl**

| | | | |
|------------------------|--------------------------------------|--|------------------------------------|
| Art.-Nr.: | B0052 | B0004 | B0005 |
| Klebekragen: | 230x230 mm | 320x320 mm | 320x320 mm |
| Durchmesser: | 75-90 mm | 100-110 mm | 125-135 mm |
| Kartoninhalt: | 4 Stück | 4 Stück | 4 Stück |
| Anwendung z.B.: | Entlüftungsleitungen, Abgasleitungen | HT- und KG-Rohre, Entlüftungsleitungen | Abgasleitung, Regenwasserleitungen |

EISEDICHT RGD150 Alu-Butyl**EISEDICHT RGD200 Alu-Butyl**

| | | |
|------------------------|-------------------------------------|------------------------------------|
| Art.-Nr.: | B0007 | B0008 |
| Klebekragen: | 350x350 mm | 420x420 mm |
| Durchmesser: | 150-165 mm | 200-220 mm |
| Kartoninhalt: | 4 Stück | 4 Stück |
| Anwendung z.B.: | HT- und KG-Rohrleitungen, Wellrohre | Edelstahlleitungen, Abgasleitungen |

EISEDICHT FRGD100 Alu-Butyl
Faltenleitungsmanschette**EISEDICHT FRGD150 Alu-Butyl**
Faltenleitungsmanschette

| | | |
|------------------------|-------------------------------------|--------------------------------------|
| Art.-Nr.: | B0071 | B0072 |
| Klebekragen: | 350x350 mm | 350x350 mm |
| Durchmesser: | 100-125 mm | 150-165 mm |
| Kartoninhalt: | 4 Stück | 4 Stück |
| Anwendung z.B.: | HT- und KG-Rohrleitungen, Wellrohre | Entlüftungsleitungen, Abgasleitungen |



EISEDICHT® - Luftdichtungsmanschetten Vlies-Butyl

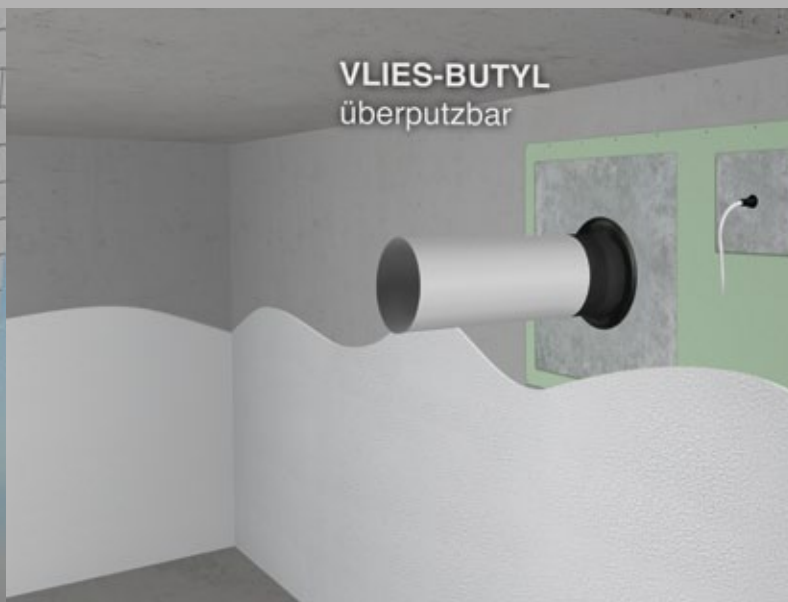
Durchführungen durch Mauerwerk, Holzfaserplatten, Betonböden und mehr zum Überputzen. Luftdicht und strapazierfähig.

Die EISEDICHT®- Vlies-Butyl Luftdichtungsmanschetten sind zur schnellen und dauerhaften Abdichtung von Durchdringungen durch das Mauerwerk. Die hochelastische Manschette ist mit einem Vlies-Butyl Klebekragen versehen, bietet eine extrem starke Klebekraft und ist mit einem überputzbaren Vlies beschichtet.

Die EISEDICHT®- Vlies-Butyl Luftdichtungsmanschetten werden aus einem flexiblen Kautschuk-Gummi (EPDM) gefertigt, welches eine hohe Alterungsbeständigkeit bietet und in einem breiten Temperaturbereich einsetzbar ist. Die EISEDICHT®- Vlies-Butyl Luftdichtungsmanschetten sind verbunden mit einem selbstklebenden Pad bestehend aus einem Verbund aus einer Butylkleberschicht und einer Schicht aus Vlies zum Überputzen. Gleichzeitig bieten Sie die bauseitig geforderte Zugentlastung. Mineralische Untergründe müssen mit unserem EISEDICHT®-BUBI-LF Haftprimer vorbehandelt werden.



GTÜ Zertifikat - TGA Leitungs- und Rohrleitungssysteme



Anwendungsbeispiele



Ihre Vorteile auf einen Blick:

- Dauerhafte Luftdichtheit aller Durchdringungen
- Sekundenschnelle Verarbeitung
- Variabel einsetzbar bei Dachschrägen
- Einsetzbar auf mineralischen Untergründen
- Überputz- und überklebbar
- Flexible Tülle gleicht bauseitige Bewegungen aus
- Anwendung für innen und außen
- Breite Produktpalette deckt alle Anwendungen ab
- Hohe Temperaturbeständigkeit
- Dauerhafte Zugentlastung
- Spezielle Doppelmanschettenlösung

Technische Daten

| | |
|-----------------------------------|---------------------|
| Lagerfähigkeit / Lagerung: | kühl und trocken |
| Verarbeitungstemperatur: | ab 4°C |
| Temperaturbeständigkeit: | -20°C bis +100°C |
| UV-Beständigkeit: | gering |
| Kleber: | Butylkleber |
| Beschichtung: | Vlies - überputzbar |
| Dehnfestigkeit: | 4,5kN/m |

Wichtig: Die Manschetten sind werksseitig talkumiert. Bei mangelnder Gleitfähigkeit benutzen Sie bitte das im Lieferumfang enthaltene Talkumtütchen und bearbeiten die innere Tülle oder die Leitung nach oder verwenden Sie unser EISEDICHT®- Silikonspray zur Nachbearbeitung.

Wichtig: Die selbstklebenden Butylmanschetten sind sicher und dauerhaft feuchtigkeitsfest und haben einen wasserdichten Dichtungseffekt bei nicht drückendem Wasser. Sie eignen sich auch für Gassperren. (Klebeuntergründe wären z.B.: Holzfaserplatten, Beton, Stein, Plastik und Metalle, ...)

Wichtig: Mineralische Untergründe müssen mit unserem EISEDICHT®- BUBI-LF Haftprimer vorbehandelt werden. Die Untergründe müssen staub- und fettfrei, sowie trocken und tragfähig sein. Grundsätzlich sind die Manschetten nicht für die wasserführende Ebene geeignet.

EISEDICHT D1 Vlies-Butyl



EISEDICHT D1 Vlies-Butyl



EISEDICHT DD3 Vlies-Butyl
Doppelleitungsmanschette



| | | | |
|-----------------|------------------|----------------------------------|------------------|
| Art.-Nr.: | VB0011 | VB0001 | VB0031 |
| Klebekragen: | 150x150 mm | 150x150 mm | 150x150 mm |
| Durchmesser: | 4-8 mm | 8-12 mm | 2 x 4-8 mm |
| Kartoninhalt: | 3 x 10 Stück | 3 x 10 Stück | 3 x 10 Stück |
| Anwendung z.B.: | Telefonleitungen | Datenleitungen, Elektroleitungen | Telefonleitungen |

EISEDICHT DD3 Vlies-Butyl
Doppelleitungsmanschette



EISEDICHT GD21 Vlies-Butyl



EISEDICHT GDD21 Vlies-Butyl
Doppelleitungsmanschette



NEU

| | | | |
|-----------------|-------------------------------------|-----------------------|--------------------------------|
| Art.-Nr.: | VB0003 | VB0021 | VB0032 |
| Klebekragen: | 150x150 mm | 150x150 mm | 150x150 mm |
| Durchmesser: | 2 x 8-12 mm | 15-22 mm | 2 x 15-22 mm |
| Kartoninhalt: | 3 x 10 Stück | 3 x 10 Stück | 3 x 10 Stück |
| Anwendung z.B.: | Datenleitungen, Satellitenleitungen | PG-Rohr, Heizungsrohr | Heizungsrohre, Wasserleitungen |

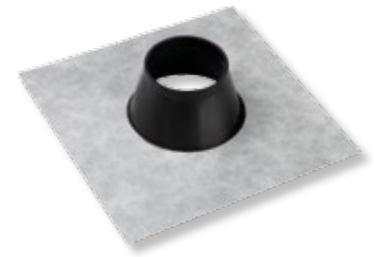
EISEDICHT GD22 Vlies-Butyl



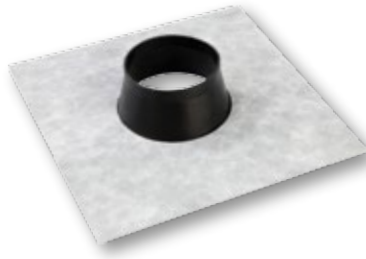
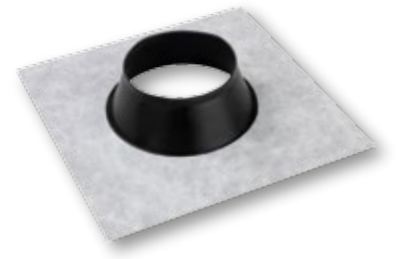
EISEDICHT GD23 Vlies-Butyl



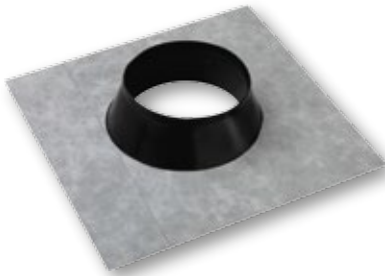
EISEDICHT RGD50 Vlies-Butyl



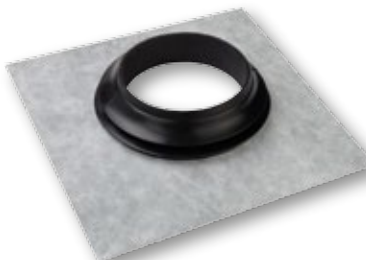
| | | | |
|-----------------|-------------------------------------|----------------------------------|------------------------------|
| Art.-Nr.: | VB0022 | VB0023 | VB0051 |
| Klebekragen: | 150x150 mm | 230x230 mm | 230x230 mm |
| Durchmesser: | 25-32 mm | 42-55 mm | 75-90 mm |
| Kartoninhalt: | 3 x 10 Stück | 4 Stück | 4 Stück |
| Anwendung z.B.: | Wasserleitungen, Edelstahlwellrohre | Solarleitungen, HT-Rohrleitungen | Antennenmast, Solarleitungen |

EISEDICHT RGD75 Vlies-Butyl**EISEDICHT RGD100 Vlies-Butyl****EISEDICHT RGD125 Vlies-Butyl**

| | | | |
|------------------------|--------------------------------------|--|------------------------------------|
| Art.-Nr.: | VB0052 | VB0004 | VB0005 |
| Klebekragen: | 230x230 mm | 320x320 mm | 320x320 mm |
| Durchmesser: | 75-90 mm | 100-110 mm | 125-135 mm |
| Kartoninhalt: | 4 Stück | 4 Stück | 4 Stück |
| Anwendung z.B.: | Entlüftungsleitungen, Abgasleitungen | HT- und KG-Rohre, Entlüftungsleitungen | Abgasleitung, Regenwasserleitungen |

EISEDICHT RGD150 Vlies-Butyl**EISEDICHT RGD200 Vlies-Butyl**

| | | |
|------------------------|-------------------------------------|------------------------------------|
| Art.-Nr.: | VB0007 | VB0008 |
| Klebekragen: | 350x350 mm | 420x420 mm |
| Durchmesser: | 150-165 mm | 200-220 mm |
| Kartoninhalt: | 4 Stück | 4 Stück |
| Anwendung z.B.: | HT- und KG-Rohrleitungen, Wellrohre | Edelstahlleitungen, Abgasleitungen |

EISEDICHT FRGD100 Vlies-Butyl
Faltenleitungsmanschette**EISEDICHT FRGD150 Vlies-Butyl**
Faltenleitungsmanschette

| | | |
|------------------------|-------------------------------------|--------------------------------------|
| Art.-Nr.: | VB0071 | VB0072 |
| Klebekragen: | 350x350 mm | 350x350 mm |
| Durchmesser: | 100-125 mm | 150-165 mm |
| Kartoninhalt: | 4 Stück | 4 Stück |
| Anwendung z.B.: | HT- und KG-Rohrleitungen, Wellrohre | Entlüftungsleitungen, Abgasleitungen |



EISEDICHT® - Mehrfachdurchführungen M-Tec6

Abdichtung von bis zu 6 Leitungs- oder Rohrdurchführungen ohne Werkzeuge.

Die EISEDICHT®- M-Tec6 Luftdichtungsmanschetten werden im 2K-Verfahren produziert. Sie sind verbunden mit selbstklebenden Pads, Trägermaterial Tyvek® oder mit Alu-Butyl mit einer alterungsbeständigen Kleberschicht.

Dadurch bieten Sie eine extrem starke Klebekraft und sind reißfest. Gleichzeitig bieten sie die bauseitig geforderte Zugentlastung.

Unsere EISEDICHT®- M-Tec6 Luftdichtungsmanschetten sind wasserabweisend, UV- und alterungsbeständig, zudem sind sie zugentlastend und eignen sich perfekt zur schnellen und dauerhaften Abdichtung, z.B. von Kabeln und Leerrohren.

Die Anwendungsbereiche der EISEDICHT®- Tyvek® M-Tec6 Luftdichtungsmanschetten sind im Innen- und Außenbereich für Dampfsperre oder -bremse, Unterspannbahnen, Holzwerkstoffplatten usw.

Die Anwendungsbereiche der EISEDICHT®- Alu-Butyl M-Tec6 Luftdichtungsmanschetten sind Holz-faserplatten, USB, Mauerwerk, Beton usw.



Messprotokoll der BlowerDoor Prüfung

Wichtig: Bei mangelnder Gleitfähigkeit benutzen Sie bitte das im Lieferumfang enthaltene Talkumtütchen und bearbeiten die innere Tülle oder die Leitung nach oder verwenden Sie unser EISEDICHT®- Silikon-spray zur Nachbearbeitung.

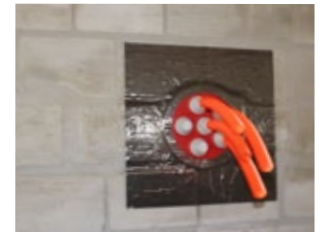
Wichtig: Die selbstklebenden Tyvek®- Luftdichtungsmanschetten sind sicher und dauerhaft feuchtigkeitsfest und haben einen wasserdichten Dichtungseffekt bei nicht drückendem Wasser. Sie eignen sich auch für Gassperren. (Klebeuntergründe wären z.B.: Holz-faserplatten, OSB-Platten, Dampfbremsen oder -sperrern, Unterspannbahnen...)

Wichtig: Die selbstklebenden Butylmanschetten sind sicher und dauerhaft feuchtigkeitsfest und haben einen wasserdichten Dichtungseffekt bei nicht drückendem Wasser. Sie eignen sich auch für Gassperren. (Klebeuntergründe wären z.B.: Holz-faserplatten, Beton, Stein, Plastik und Metalle, ...)

Wichtig: Die Untergründe müssen staub- und fettfrei, sowie trocken und tragfähig sein. Grundsätzlich sind die Manschetten nicht für die wasser-führende Ebene geeignet.

EISEDICHT M-Tec6 K Tyvek®**NEU****EISEDICHT M-Tec6 R Tyvek®****NEU**

| | | |
|---------------|----------------------------------|----------------|
| Art.-Nr.: | M0001 | M0021 |
| Klebekragen: | 230x230 mm | 320x320 mm |
| Durchmesser: | 6 x 4-11 mm | 6 x 16-25 mm |
| Kartoninhalt: | 4 Stück | 4 Stück |
| Anwendung: | Kabelbündel, Satellitenleitungen | Leerrohrbündel |

EISEDICHT M-Tec6 K Alu-Butyl**NEU****EISEDICHT M-Tec6 R Alu-Butyl****NEU**

| | | |
|---------------|----------------------------------|----------------|
| Art.-Nr.: | MB0001 | MB0021 |
| Klebekragen: | 230x230 mm | 320x320 mm |
| Durchmesser: | 6 x 4-11 mm | 6 x 16-25 mm |
| Kartoninhalt: | 4 Stück | 4 Stück |
| Anwendung: | Kabelbündel, Satellitenleitungen | Leerrohrbündel |

Technische Daten - Tyvek®

| | |
|--------------------------------|------------------|
| Lagerfähigkeit / Lagerung: | kühl und trocken |
| Verarbeitungstemperatur: | ab -5°C |
| Temperaturbeständigkeit: | -20°C bis +100°C |
| UV-Beständigkeit Durchführung: | sehr gut |
| UV-Beständigkeit Klebekragen: | sehr gut |
| Kleber: | Reinacrylat |
| Beschichtung: | Tyvek® |
| Halogenfrei: | Ja |

Technische Daten - Alu-Butyl

| | |
|--------------------------------|------------------|
| Lagerfähigkeit / Lagerung: | kühl und trocken |
| Verarbeitungstemperatur: | ab 4°C |
| Temperaturbeständigkeit: | -20°C bis +100°C |
| UV-Beständigkeit Durchführung: | sehr gut |
| UV-Beständigkeit Klebekragen: | sehr gut |
| Kleber: | Butylkleber |
| Beschichtung: | Aluminium |
| Halogenfrei: | Ja |

Ihre Vorteile auf einen Blick:

- Flexible Abdichtung von 1 bis 6 Leitungen oder Rohren
- Dauerhaft luftdicht in bekannter EISEDICHT®- Qualität
- Sekundenschnelle Verarbeitung
- Montage komplett werkzeuglos
- Abdichtung auch bei stark abknickenden Leitungen
- Geringer Platzbedarf
- Für unterschiedliche Durchmesser
- Leichtes Durchführen von Leitungen
- UV-beständig
- Nicht genutzte Durchführungen dienen als Reserve



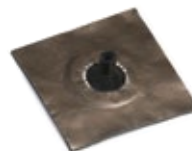
EISEDICHT® - MiniDICHT

Für die luftdichte Abdichtung von Leitungen bei geringem Platz.

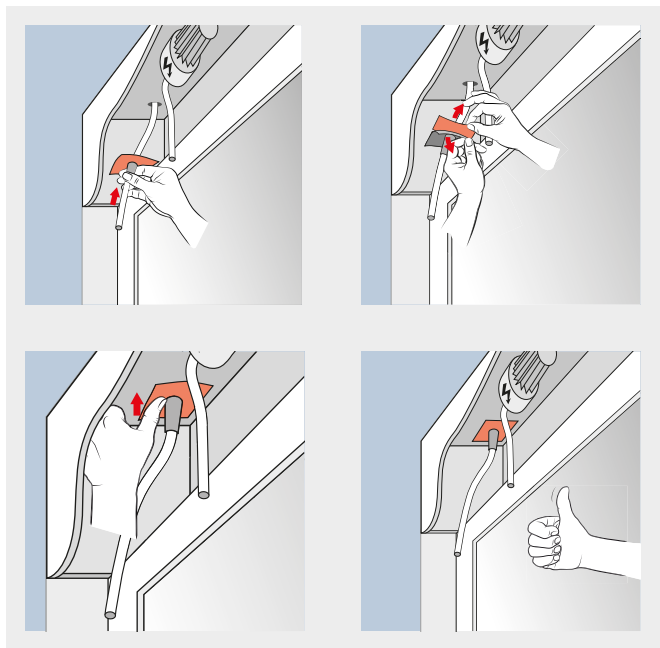
Die EISEDICHT®- MiniDICHT Luftdichtungsmanchetten werden als Miniaturausführungen unserer großen Standard-Luftdichtungsmanchetten hergestellt. Sie sind verbunden mit einem selbstklebenden Alu-Butyl Klebekragen. Durch den geringen Platzbedarf können die EISEDICHT®- MiniDICHT Luftdichtungsmanchetten z.B. im Rollokasten eingesetzt werden. So können Sie den Kabeldurchbruch wieder dauerhaft luftdicht abdichten. Gleichzeitig bietet sie die bauseitig geforderte Zugentlastung.

MiniDICHT 4-8

MiniDICHT 8-12



| | | |
|---------------------------------|----------|----------|
| Art.-Nr.: | MD0011 | MD0001 |
| Klebekragen: | 50x50 mm | 50x50 mm |
| Durchmesser: | 4-8 mm | 8-12 mm |
| Kartoninhalt: | 10 Stück | 10 Stück |
| Andere Durchmesser auf Anfrage. | | |

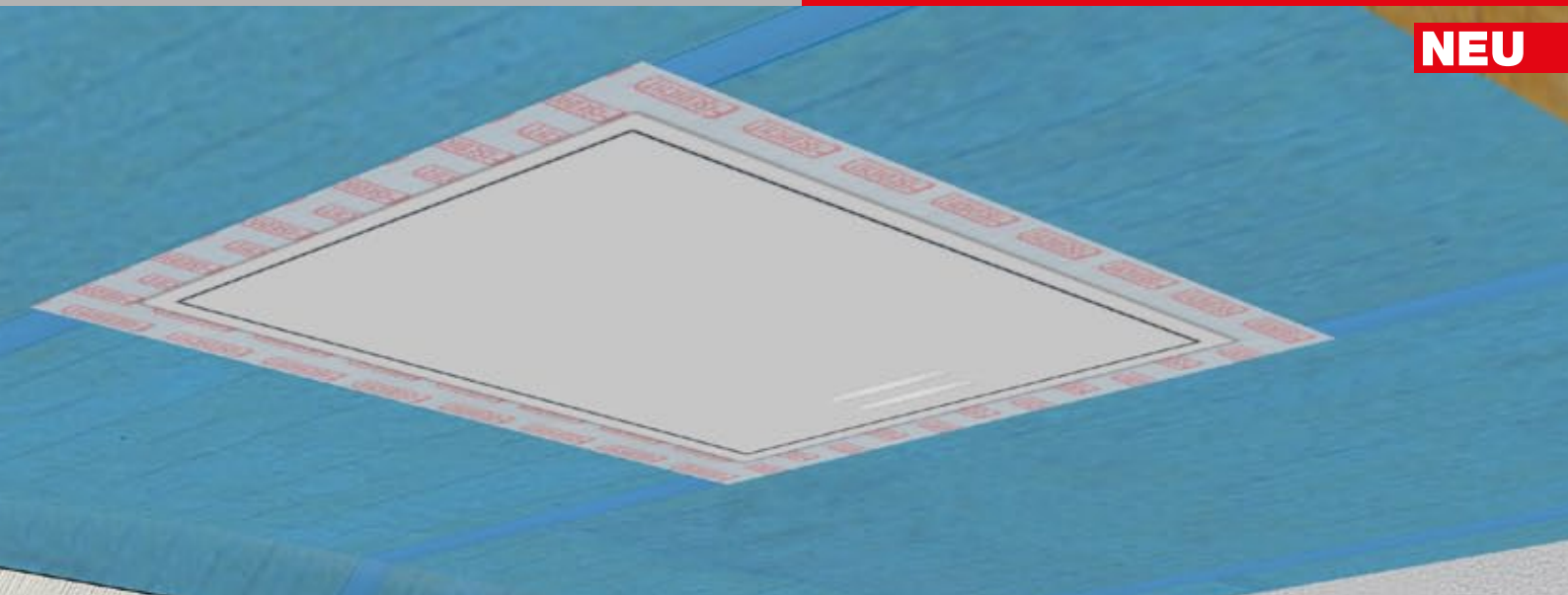


Technische Daten

| | |
|-------------------------------|------------------|
| Lagerfähigkeit / Lagerung: | kühl und trocken |
| Verarbeitungstemperatur: | ab 4°C |
| Temperaturbeständigkeit: | -20°C bis +100°C |
| UV-Beständigkeit EPDM-Tülle: | sehr gut |
| UV-Beständigkeit Klebekragen: | sehr gut |
| Kleber: | Butylkleber |
| Beschichtung: | Aluminium |
| Dehnfestigkeit: | 4,5kN/m |

Wichtig: Die Manschetten sind werksseitig talkumiert. Bei mangelnder Gleitfähigkeit benutzen Sie bitte das im Lieferumfang enthaltene Talkumtütchen und bearbeiten die innere Tülle oder die Leitung nach oder verwenden Sie unser EISEDICHT®- Silikonspray zur Nachbearbeitung.

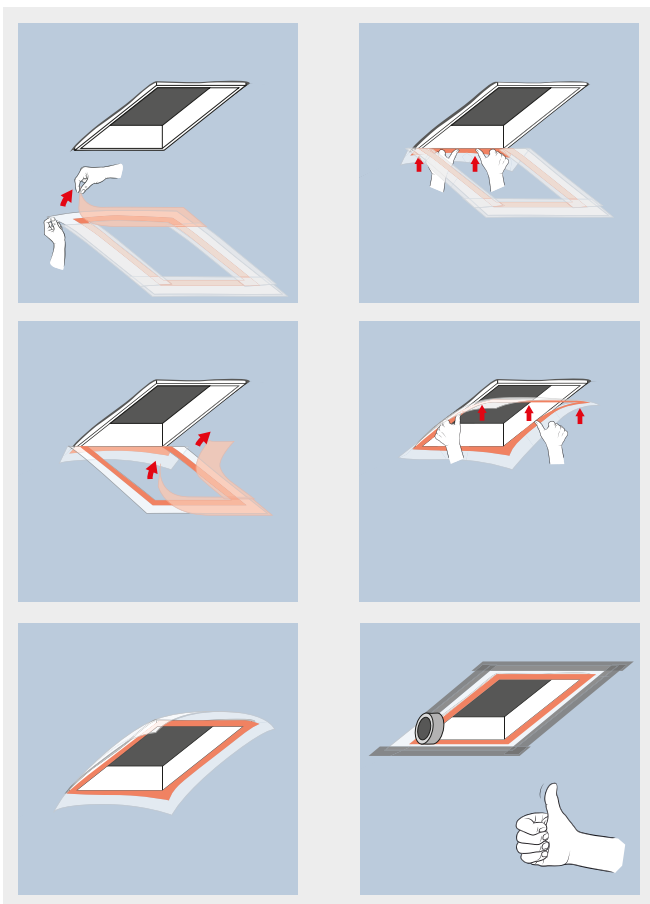
Wichtig: Die Untergründe müssen staub- und fettfrei, sowie trocken und tragfähig sein. Grundsätzlich sind die Manschetten nicht für die wasserführende Ebene geeignet



EISEDICHT® - BodentreppeDICHT

Zum dauerhaft luftdichten Anschluss der Dachbodentreppe.

Die EISEDICHT®- BodentreppeDICHT ist für den sicheren Anschluss zwischen Futterkasten und der luftdichten Ebene.



Werksseitig angebrachten Klebekragen am Bodentreppe Rahmen befestigten. Der Anschluss zur Dampfbremse oder -sperre muss mit einem handelsüblichen Dichtungsklebeband angeschlossen werden.

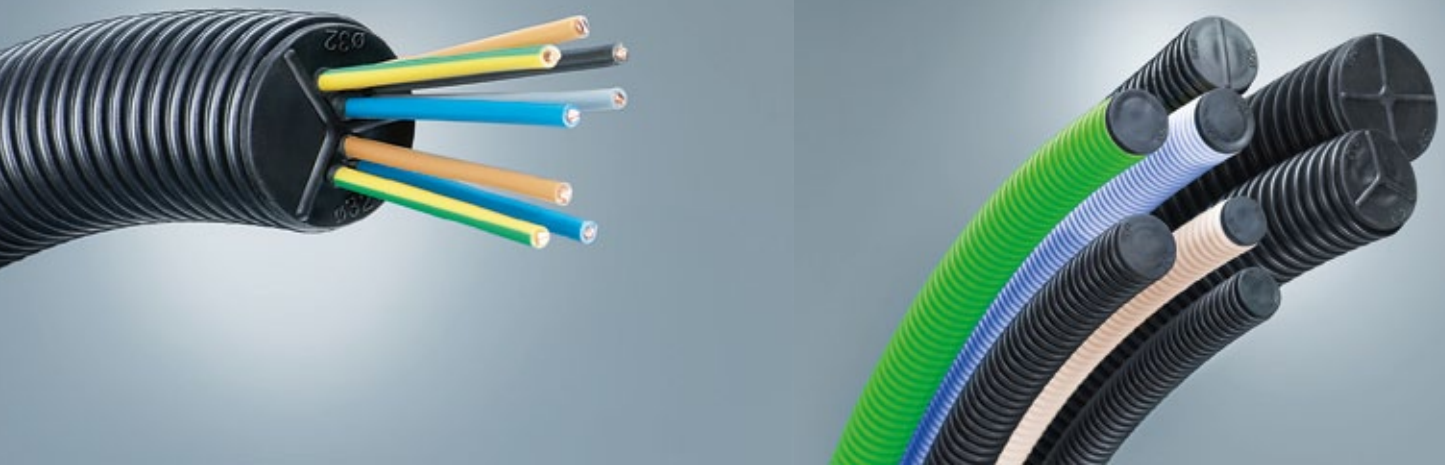
BodentreppeDICHT



| | | |
|---------------------------------|-------------|-------------|
| Art.-Nr.: | 0043 | 0044 |
| Futterkastengröße: | 600x1200 mm | 700x1200 mm |
| Kartoninhalt: | 1 Stück | 1 Stück |
| Andere Abmessungen auf Anfrage. | | |

Technische Daten

| | |
|----------------------------|------------------|
| Lagerfähigkeit / Lagerung: | kühl und trocken |
| Verarbeitungstemperatur: | ab 4°C |
| Temperaturbeständigkeit: | -20°C bis +80°C |
| UV-Beständigkeit: | gering |
| Kleber: | PE-Träger |
| Klebkraft: | >35/N25 mm |



EISEDICHT® - Dichtstopfen

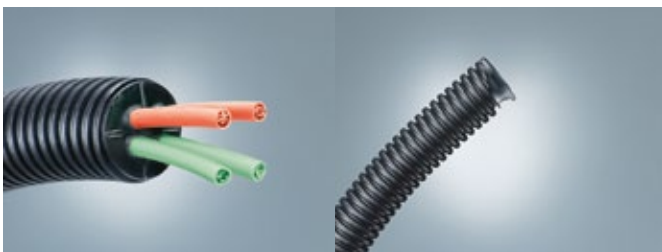
Zum luft- und rauchdichten Verschließen von Elektroinstallationsrohren.

Dichtstopfen mit Luftdichtungsmembran für das Abdichten aller gängigen Elektroinstallationsrohre in Gerätedosen oder an Leitungsauslässen. Der lange Dichtstutzen mit drei Dichtlippen und unterschiedlichen Weiten passt sich dem jeweiligen Installationsrohr an und garantiert den luftdichten und rauchdichten Abschluss auch bei schräg geschnittenen Rohren.

Ab Rohrgröße M25 sind die Membranflächen durch Trennstege unterteilt. Diese sorgen für eine sichere Leitungsführung und vermeiden Beschädigungen und Leitungszwickel.

Ihre Vorteile auf einen Blick:

- Für Leerrohrinstallationen in luftdichter Ausführung
- In Brandschutzbereichen gegen Rauchübertragung
- Dichtstutzen mit drei Dichtlippen
- Unterschiedlichen Weiten
- Passt sich dem Installationsrohr optimal an
- Garantiert den luftdichten Abschluss
- Elastische Dichtungsmembran
- Werkzeuglose Leitungsdurchführung
- Trennstege in der Membran vermeiden Leitungszwickel
- Für alle Installationsrohre M16 - M40



Dichtstopfen 16



Dichtstopfen 20



Dichtstopfen 25



| | | | |
|------------------|----------|----------|----------|
| Art.-Nr.: | D0016 | D0020 | D0025 |
| Rohrdurchmesser: | 16 mm | 20 mm | 25 mm |
| Kartoninhalt: | 20 Stück | 20 Stück | 20 Stück |

Dichtstopfen 32

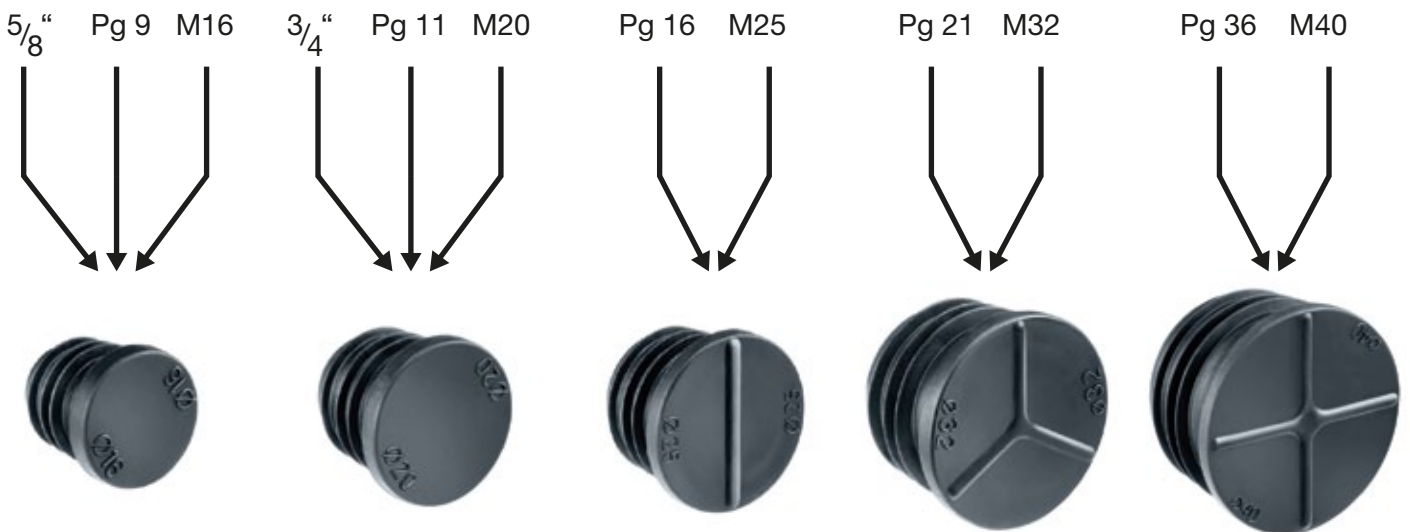


Dichtstopfen 40



| | | |
|------------------|----------|----------|
| Art.-Nr.: | D0032 | D0040 |
| Rohrdurchmesser: | 32 mm | 40 mm |
| Kartoninhalt: | 20 Stück | 20 Stück |

Größentabelle





EISEDICHT® - FlexWrap

FlexWrap ist ein selbstklebendes Butyl-Elastomerband mit flexiblem HDPE Träger. Es eignet sich hervorragend für den Anschluss von Unterspann- und Unterdeckbahnen an aufgehende Bauteile wie Dunstrohre, Antennen, Dachfenster und Kamine. So lässt sich mit FlexWrap problemlos z.B. eine Fensterschürze herstellen.

Abdichtungsbeispiel:

Kamine innen u. außen, Luftschächte u.s.w

NF 500 Art.-Nr.: 0012

Abmessungen: B=15,24 cm x L=5,71 m
Kartoninhalt: 1 Rolle im Karton

NF 1100 Art.-Nr.: 0013

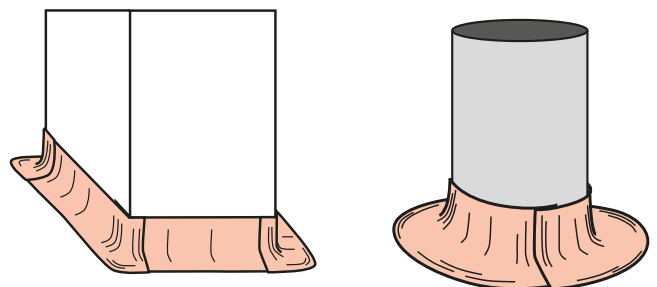
Abmessungen: B=15,24 cm x L=11,43 m
Kartoninhalt: 1 Rolle im Karton

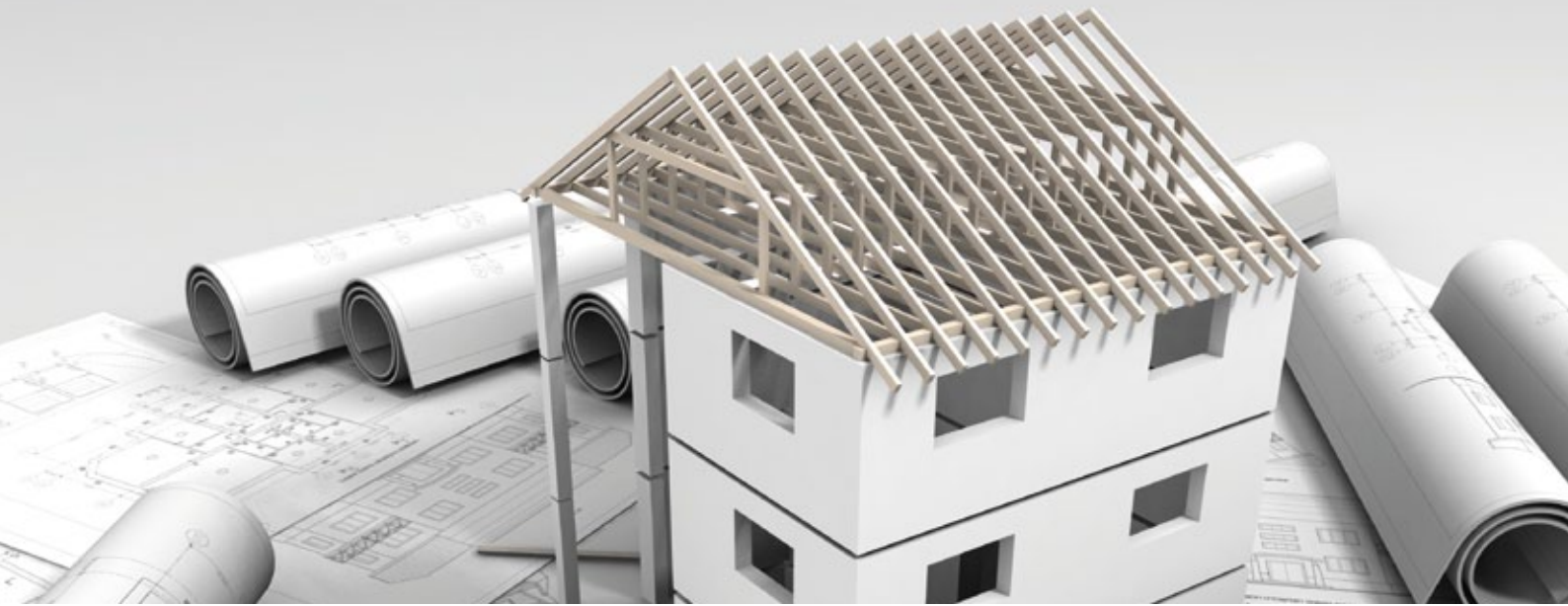
NF 2200 Art.-Nr.: 0014

Abmessungen: B=15,24 cm x L=22,86 m
Kartoninhalt: 1 Rolle im Karton

Technische Daten

| | |
|--------------------------|---------------------|
| Dicke: | ca. 1,6 mm |
| Farbe: | schwarz/weiß |
| Gewicht pro Laufmeter: | 178g/m |
| Breite: | 15,24 cm (6 Zoll) |
| Dehnfähigkeit | ca. 160% (2,6 fach) |
| Temperaturbeständigkeit: | -30°C bis +80°C |
| Verarbeitungstemperatur: | 0°C bis +40°C |





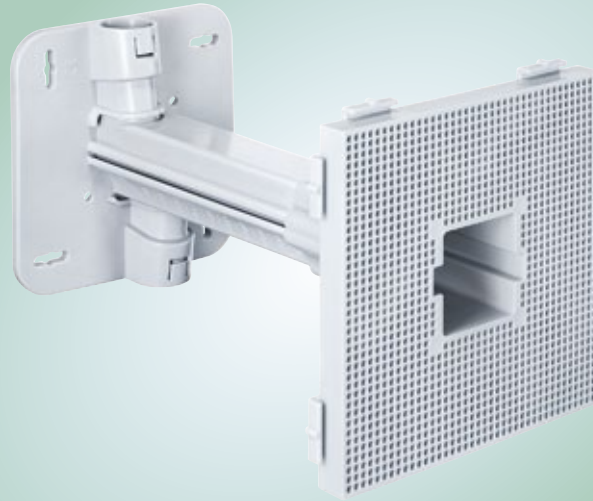
EISEDICHT[®] - Sonderanfertigungen

Sie haben spezielle Anforderungen oder technische Ansprüche an Ihr Abdichtungsproblem? Sie benötigen eine Sonderanfertigung als Abdichtungsmanschette? Kein Problem!

Wir können ohne Probleme und schnell auf Ihre Wünsche reagieren. Gerne beraten wir Sie zu Ihrer Anfrage.

Auch unsere Sonderanfertigungen entsprechen den technisch hohen Voraussetzungen unserer Standardmanschetten. Wir sind der Spezialist für Ihre Lösungen.





EISEDICHT[®] - EISEfest Teleskop-Geräteträger

Zur dauerhaft sicheren Befestigung von Geräten an der gedämmten Fassade. An Wand und Decke.

Teleskop-Geräteträger für die sichere Installation von Leuchten und vielen weiteren Geräten an gedämmten Außenfassaden.

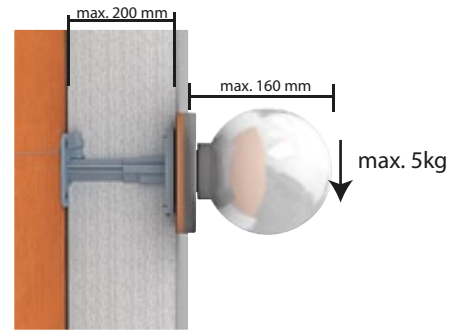
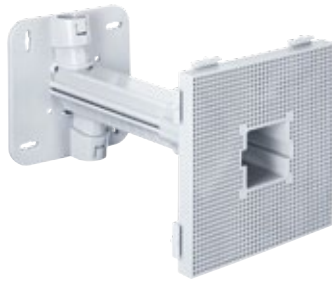
Für heutige Dämmstärken optimiert, ermöglichen die neuen Geräteträger einen flexiblen Einsatz in Außenfassaden mit Dämmstärken von 80 bis 200 mm.

Der Geräteträger bietet vielfältige Installationsmöglichkeiten mit einer Traglast bis 5 kg und der erweiterbaren Montagefläche. Sie schaffen mehr Installationsfreiheit und lassen sich für größere Montageflächen einfach verbinden.

Der Grundträger verfügt über zwei Rohreinführungen, welche einen sicheren Rohranschluss gewährleisten. Für den einfachen und schnellen Leitungseinzug sorgt die integrierte Leitungsführung im Trägerarm.



EISEfest Teleskop-Geräteträger



| | |
|-----------------------------|------------|
| Art.-Nr.: | TG0001 |
| Isolationsstärke: | 80-200 mm |
| Länge x Breite: | 120x120 mm |
| Befestigungsfläche: | 120x120 mm |
| Rohreinführungen am Träger: | 2 |
| Gewichtsbelastung: | 5 kg |
| Kartoninhalt: | 2 Stück |

Anwendungsbereiche



Technische Daten

| | |
|--------------------------------|------------------|
| Lagerfähigkeit / Lagerung: | kühl und trocken |
| Gewichtsbelastung Deckenanbau: | 50 N (5 kg) |
| Gewichtsbelastung Wandanbau: | 50 N (5 kg) |
| UV-Beständigkeit: | gut |
| Halogenfrei: | Ja |

Ihre Vorteile auf einen Blick:

- Geräte werden einfach in der Montageplatte verschraubt
- Für Dämmstärken von 80 bis 200 mm
- Für Anbaugeräte mit einem Gesamtgewicht bis 5kg
- Rohreinführungen am Träger mit interner Leitungsführung
- Einfaches Anpassen dank integrierter Maßangabe
- Frontfixierung und Tiefenanschlag vermeiden Fehlinstallation
- Seitliche Fixierungen zur Positionierung mehrerer Geräteträger
- Befestigung der Montageplatte von vorn möglich



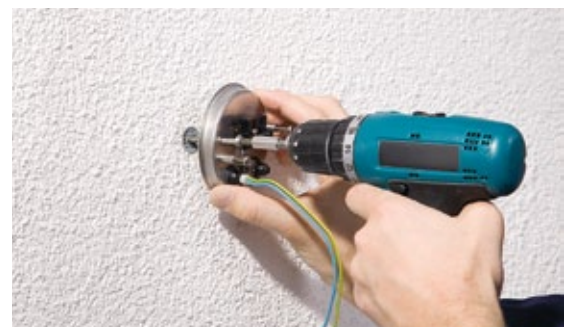
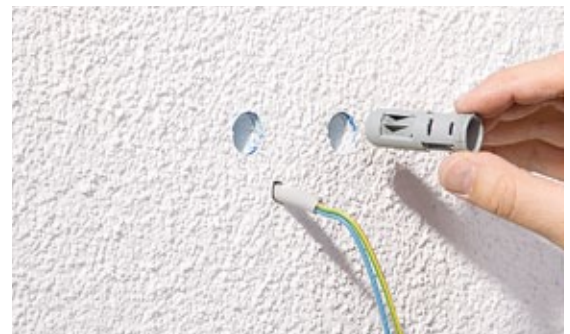
EISEDICHT[®] - EISEfest Mini-Geräteträger

Für die nachträgliche Befestigung von Geräten an Wärmeverbundsystemen ohne Wärmebrücke.

Der Mini-Geräteträger ermöglicht die sichere, wandbündige und exakt ausgerichtete Befestigung von Geräten wie Leuchten, Kameras, Bewegungsmeldern, Briefkästen und vielen anderen Systemen, die an bereits fertigen Wärmeverbundsystemen angebracht werden sollen.

Mini-Geräteträger für die nachträgliche Befestigung verschiedenster Anbaugeräte mit bis zu 3 kg Gewicht an gedämmten und bereits verputzten Wärmedämmverbundsystemen (WDVS). Einsetzbar ab einer Isolierdicke von 80 mm.

Dauerhaft sicher und ohne Wärmebrücken können Leuchten, Bewegungsmelder, Außenfühler und vieles mehr schnell und einfach befestigt werden.



EISEfest Mini-Geräteträger



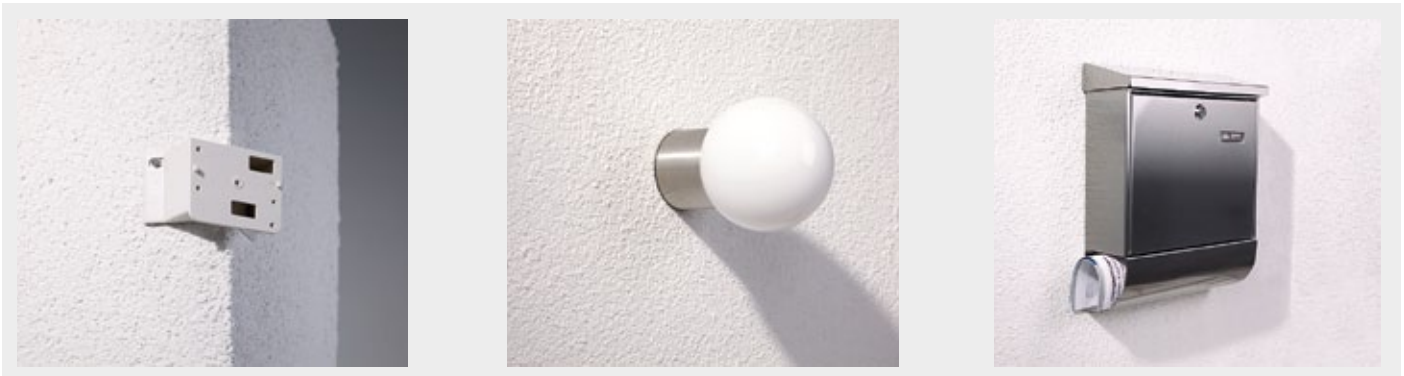
| | |
|------------------|---------|
| Art.-Nr.: | MG0001 |
| Anschraubfläche: | 10 mm |
| Kerndurchmesser: | 20 mm |
| Länge | 60 mm |
| Kartoninhalt: | 2 Stück |

EISEfest Hartmetall-Fräser



| | |
|--------------------|---------|
| Art.-Nr.: | HF0001 |
| Für Einbauöffnung: | 20 mm |
| Kartoninhalt: | 1 Stück |

Anwendungsbereiche



Ihre Vorteile auf einen Blick:

- Für die nachträgliche Installation an gedämmten Außenfassaden
- Exaktes, bündiges Ausrichten von Anbaugeräten
- Garantiert wärmebrückenfreie Installation
- 4 Schwenkschneiden für die sichere Verankerung
- Kein Eindringen von Feuchtigkeit
- Nachträglicher Einsatz in bestehenden WDVS
- Für Isolierstärken ab 80 mm
- Umlaufende Dichtlippe
- Belastbar bis 30N (3 kg)
- Gerätebefestigung mit selbstformenden Schrauben Ø 3,2-4mm



EISEDICHT® - Dacheindeckungen

Die normgerechte Abdichtung für Durchführungen auf der wasserführenden Dachebene.

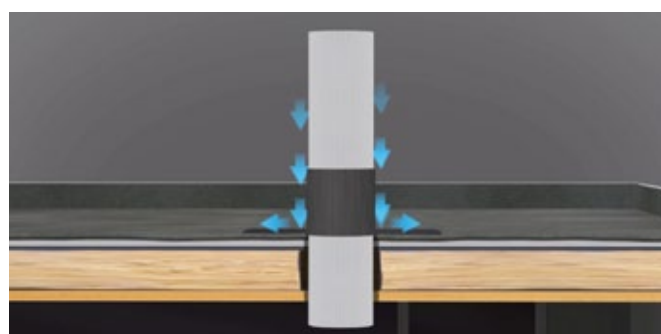
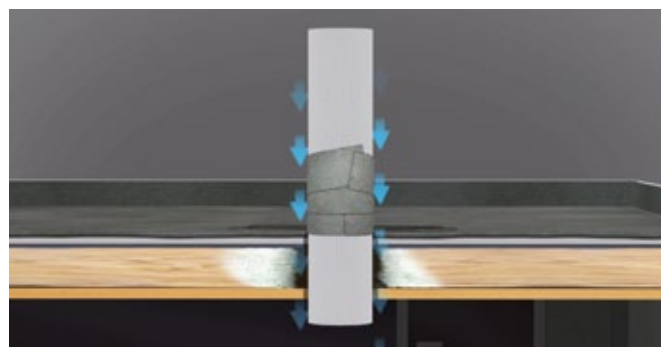
Mit den bleifreien EISEDICHT®- Dacheindeckungen vermeiden Sie, dass Wasser in die Konstruktion eindringt und Bauschäden verursacht. Die Produkte dienen zur speziellen Abdichtung und Schnittstellenlösung zur Minimierung von Fehlerquellen der Bauwerksabdichtung bei Durchdringungen. Mit den EISEDICHT®- Dacheindeckungen arbeiten Sie in Anlehnung der DIN 18338.

Vermeiden Sie unnötiges Eindringen von Wasser und dichten Sie wasserdicht ab. Mit den Dacheindeckungen für verschiedene Anwendungsbereiche ist es möglich in verschiedenen Farben und Durchmessern professionell abzudichten. Die Gesundheit steht im Vordergrund, da Sie nicht mit Blei in Berührung kommen.

Zur schnellen und dauerhaften Abdichtung von Durchdringungen durch die wasserführende Dachebene, z.B. Trapezblech, Dachziegel, Schiefer, Wellblech, verschiedene Dachbahnen (Besandung mit Flamme entfernen) uvm..

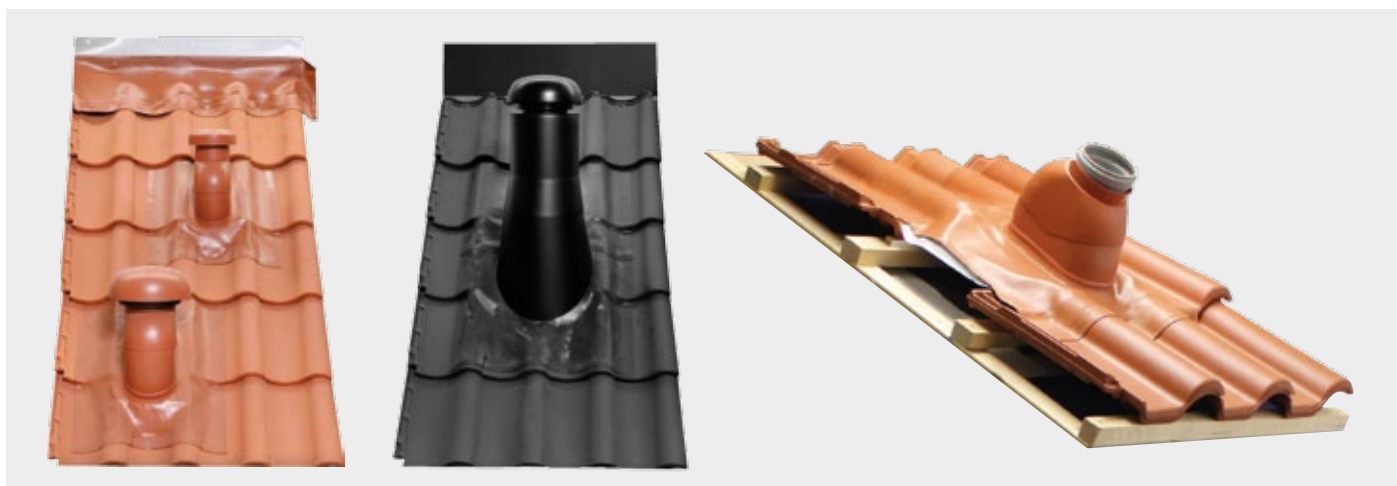
Der Metallkragen, mit einem WakaFLEX© -Klebekragen versehen, bietet eine extrem starke Klebekraft, passt sich Unebenheiten dauerhaft an und ermöglicht regensichere Anschlüsse.

Der Klebekragen ist zu allen Seiten dehnbar. Die Dacheindeckungen sind zur Abdichtung, wie zum Beispiel von Solarleitungen, HT-Rohren, Lüftungsrohren usw. geeignet.





Anwendungsbeispiele



Ihre Vorteile auf einen Blick:

- Selbstvulkanisierend
- Dauerhaft dicht auf der wasserführenden Dachebene
- Schnelle Verarbeitung
- In verschiedenen Farben erhältlich
- Passt sich Unebenheiten dauerhaft an
- Für Dachneigungen von 0° bis 65°
- UV-Beständig
- Bleifrei

Technische Daten

| | |
|------------------------------|----------------------|
| Lagerfähigkeit / Lagerung: | kühl und trocken |
| Dachneigung: | > 5° |
| Verarbeitungstemperatur: | ab 4°C |
| Temperaturbeständigkeit: | langfristig |
| UV-Beständigkeit: | langfristig |
| Selbstklebende Fixierstrips: | Butyl selbstklebend |
| Beschichtung: | Polyisobutylen |
| Oberfläche: | Polyisobutylen Folie |

Voraussetzung für sichere Verklebung ist ein sauberer, staubfreier, trockener, eisfreier Untergrund im Bereich des Kleberandes. Kleberand fest und sorgfältig andrücken. In Verbindung mit Bitumendachbahnen Trennlage verwenden.

Bleifreie Eindeckungen 5°-15°



| Durchmesser* | Artikelnummer Standard | Artikelnummer schwarz/blank | Artikelnummer blank/schwarz | Artikelnummer schwarz/schwarz | Artikelnummer blank/rot | Artikelnummer schwarz/rot |
|--------------|------------------------|-----------------------------|-----------------------------|-------------------------------|-------------------------|---------------------------|
| 80 mm | G00800015 | G00800015+1 | G00800015+2 | G00800015+3 | G00800015+4 | G00800015+5 |
| 100 mm | G01000015 | G01000015+1 | G01000015+2 | G01000015+3 | G01000015+4 | G01000015+5 |
| 110 mm | G01100015 | G01100015+1 | G01100015+2 | G01100015+3 | G01100015+4 | G01100015+5 |
| 125 mm | G01250015 | G01250015+1 | G01250015+2 | G01250015+3 | G01250015+4 | G01250015+5 |
| 160 mm | G01600015 | G01600015+1 | G01600015+2 | G01600015+3 | G01600015+4 | G01600015+5 |
| 170 mm | G01700015 | G01700015+1 | G01700015+2 | G01700015+3 | G01700015+4 | G01700015+5 |
| 180 mm | G01800015 | G01800015+1 | G01800015+2 | G01800015+3 | G01800015+4 | G01800015+5 |
| 200 mm | G02000015 | G02000015+1 | G02000015+2 | G02000015+3 | G02000015+4 | G02000015+5 |
| 225 mm | G02250015 | G02250015+1 | G02250015+2 | G02250015+3 | G02250015+4 | G02250015+5 |
| 250 mm | G02500015 | G02500015+1 | G02500015+2 | G02500015+3 | G02500015+4 | G02500015+5 |
| 270 mm | G02700015 | G02700015+1 | G02700015+2 | G02700015+3 | G02700015+4 | G02700015+5 |
| 280 mm | G02800015 | G02800015+1 | G02800015+2 | G02800015+3 | G02800015+4 | G02800015+5 |

Andere Durchmesser (315 mm bis 1250 mm) und Farben sind auf Anfrage Verfügbar.

*Durchmesser = Außendurchmesser des Rohrs

Bleifreie Eindeckungen 10°-30°



| Durchmesser* | Artikelnummer Standard | Artikelnummer schwarz/blank | Artikelnummer blank/schwarz | Artikelnummer schwarz/schwarz | Artikelnummer blank/rot | Artikelnummer schwarz/rot |
|--------------|------------------------|-----------------------------|-----------------------------|-------------------------------|-------------------------|---------------------------|
| 80 mm | G00801030 | G00801030+1 | G00801030+2 | G00801030+3 | G00801030+4 | G00801030+5 |
| 100 mm | G01001030 | G01001030+1 | G01001030+2 | G01001030+3 | G01001030+4 | G01001030+5 |
| 110 mm | G01101030 | G01101030+1 | G01101030+2 | G01101030+3 | G01101030+4 | G01101030+5 |
| 125 mm | G01251030 | G01251030+1 | G01251030+2 | G01251030+3 | G01251030+4 | G01251030+5 |
| 160 mm | G01601030 | G01601030+1 | G01601030+2 | G01601030+3 | G01601030+4 | G01601030+5 |
| 170 mm | G01701030 | G01701030+1 | G01701030+2 | G01701030+3 | G01701030+4 | G01701030+5 |
| 180 mm | G01801030 | G01801030+1 | G01801030+2 | G01801030+3 | G01801030+4 | G01801030+5 |
| 200 mm | G02001030 | G02001030+1 | G02001030+2 | G02001030+3 | G02001030+4 | G02001030+5 |
| 225 mm | G02251030 | G02251030+1 | G02251030+2 | G02251030+3 | G02251030+4 | G02251030+5 |
| 250 mm | G02501030 | G02501030+1 | G02501030+2 | G02501030+3 | G02501030+4 | G02501030+5 |
| 270 mm | G02701030 | G02701030+1 | G02701030+2 | G02701030+3 | G02701030+4 | G02701030+5 |
| 280 mm | G02801030 | G02801030+1 | G02801030+2 | G02801030+3 | G02801030+4 | G02801030+5 |

Andere Durchmesser (315 mm bis 1250 mm) und Farben sind auf Anfrage Verfügbar.

*Durchmesser = Außendurchmesser des Rohrs

Bleifreie Eindeckungen 31°-45°



| Durchmesser* | Artikelnummer Standard | Artikelnummer schwarz/blank | Artikelnummer blank/schwarz | Artikelnummer schwarz/schwarz | Artikelnummer blank/rot | Artikelnummer schwarz/rot |
|--------------|------------------------|-----------------------------|-----------------------------|-------------------------------|-------------------------|---------------------------|
| 80 mm | G00803145 | G00803145+1 | G00803145+2 | G00803145+3 | G00803145+4 | G00803145+5 |
| 100 mm | G01003145 | G01003145+1 | G01003145+2 | G01003145+3 | G01003145+4 | G01003145+5 |
| 110 mm | G01103145 | G01103145+1 | G01103145+2 | G01103145+3 | G01103145+4 | G01103145+5 |
| 125 mm | G01253145 | G01253145+1 | G01253145+2 | G01253145+3 | G01253145+4 | G01253145+5 |
| 160 mm | G01603145 | G01603145+1 | G01603145+2 | G01603145+3 | G01603145+4 | G01603145+5 |
| 170 mm | G01703145 | G01703145+1 | G01703145+2 | G01703145+3 | G01703145+4 | G01703145+5 |
| 180 mm | G01803145 | G01803145+1 | G01803145+2 | G01803145+3 | G01803145+4 | G01803145+5 |
| 200 mm | G02003145 | G02003145+1 | G02003145+2 | G02003145+3 | G02003145+4 | G02003145+5 |
| 225 mm | G02253145 | G02253145+1 | G02253145+2 | G02253145+3 | G02253145+4 | G02253145+5 |
| 250 mm | G02503145 | G02503145+1 | G02503145+2 | G02503145+3 | G02503145+4 | G02503145+5 |
| 270 mm | G02703145 | G02703145+1 | G02703145+2 | G02703145+3 | G02703145+4 | G02703145+5 |
| 280 mm | G02803145 | G02803145+1 | G02803145+2 | G02803145+3 | G02803145+4 | G02803145+5 |

Andere Durchmesser (315 mm bis 1250 mm) und Farben sind auf Anfrage Verfügbar.

*Durchmesser = Außendurchmesser des Rohrs

Bleifreie Eindeckungen 46°-65°



| Durchmesser* | Artikelnummer Standard | Artikelnummer schwarz/blank | Artikelnummer blank/schwarz | Artikelnummer schwarz/schwarz | Artikelnummer blank/rot | Artikelnummer schwarz/rot |
|--------------|------------------------|-----------------------------|-----------------------------|-------------------------------|-------------------------|---------------------------|
| 80 mm | G00804665 | G00804665+1 | G00804665+2 | G00804665+3 | G00804665+4 | G00804665+5 |
| 100 mm | G01004665 | G01004665+1 | G01004665+2 | G01004665+3 | G01004665+4 | G01004665+5 |
| 110 mm | G01104665 | G01104665+1 | G01104665+2 | G01104665+3 | G01104665+4 | G01104665+5 |
| 125 mm | G01254665 | G01254665+1 | G01254665+2 | G01254665+3 | G01254665+4 | G01254665+5 |
| 160 mm | G01604665 | G01604665+1 | G01604665+2 | G01604665+3 | G01604665+4 | G01604665+5 |
| 170 mm | G01704665 | G01704665+1 | G01704665+2 | G01704665+3 | G01704665+4 | G01704665+5 |
| 180 mm | G01804665 | G01804665+1 | G01804665+2 | G01804665+3 | G01804665+4 | G01804665+5 |
| 200 mm | G02004665 | G02004665+1 | G02004665+2 | G02004665+3 | G02004665+4 | G02004665+5 |
| 225 mm | G02254665 | G02254665+1 | G02254665+2 | G02254665+3 | G02254665+4 | G02254665+5 |
| 250 mm | G02504665 | G02504665+1 | G02504665+2 | G02504665+3 | G02504665+4 | G02504665+5 |
| 270 mm | G02704665 | G02704665+1 | G02704665+2 | G02704665+3 | G02704665+4 | G02704665+5 |
| 280 mm | G02804665 | G02804665+1 | G02804665+2 | G02804665+3 | G02804665+4 | G02804665+5 |

Andere Durchmesser (315 mm bis 1250 mm) und Farben sind auf Anfrage Verfügbar.

*Durchmesser = Außendurchmesser des Rohrs

Die Lieferzeit für unsere Dacheindeckungen beträgt in der Regel ca. 2 Wochen.

Rohrdurchführung 5°-65°

Mit den im Lieferumfang enthaltenen Verschlussstopfen haben Sie die Möglichkeit Leitungen mit bis zu 31mm Durchmesser durchzuführen. Ohne Verschlussstopfen ist der maximal mögliche Durchmesser auf bis zu 45mm Durchmesser, z.B. zur Durchführung von isolierten Schläuchen an Solaranlagen, erweiterbar.



| Durchmesser* | Farbe | Artikelnummer | Durchführungen |
|--------------|---------|---------------|-----------------|
| 31-45 mm | rot | RORS1 | 1 Rohr/Schlauch |
| 31-45 mm | schwarz | RORR1 | 1 Rohr/Schlauch |

*Durchmesser = Außendurchmesser des Rohrs

| Durchmesser* | Farbe | Artikelnummer | Durchführungen |
|--------------|---------|---------------|-------------------|
| 31-45 mm | rot | RORS2 | 2 Rohre/Schläuche |
| 31-45 mm | schwarz | RORR2 | 2 Rohre/Schläuche |

*Durchmesser = Außendurchmesser des Rohrs

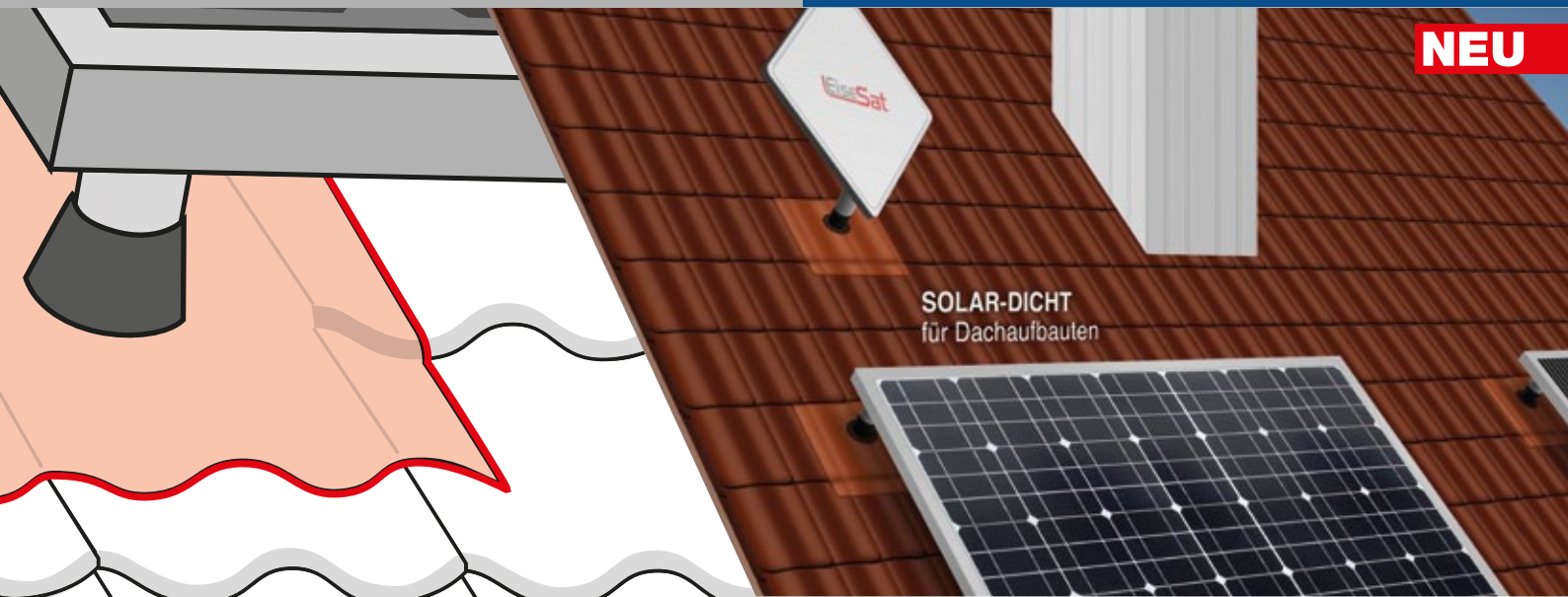
Universal Lüftungshaube 0°-48°

Universal Lüftungshaube 0°-48° für Lüftungen in Wohnhäusern für alle Dachprofile. Rohre sind gegen Kondenswasser mit Lippendichtungen isoliert. Brandtechnische Zulassung gemäß Norm DS428-3.



| Durchmesser* | Farbe | Material Oberfläche | Artikelnummer |
|--------------|---------------------|---------------------|---------------|
| 125 mm | schwarz/schwarz | PIB | PSU01250048 |
| 125 mm | ziegelrot/ziegelrot | PIB | PRU01250048 |
| 125 mm | schwarz/schwarz | ABS | PAU01250048 |
| 160 mm | schwarz/schwarz | PIB | PSU01600048 |
| 160 mm | grau/schwarz | PIB | PGU01600048 |
| 160 mm | ziegelrot/ziegelrot | PIB | PRU01600048 |
| 160 mm | schwarz/schwarz | ABS | PAU01600048 |
| 200 mm | schwarz/schwarz | PIB | PSU02000048 |
| 200 mm | ziegelrot/ziegelrot | PIB | PRU02000048 |
| 200 mm | schwarz/schwarz | ABS | PAU02000048 |

*Durchmesser = Außendurchmesser des Rohrs



EISEDICHT[®] - SolarDICHT

Mit den bleifreien EISEDICHT[®]- SolarDICHT Abdichtungsmanschetten vermeiden Sie das Eindringen von Wasser in die Dachkonstruktion. Durch die SolarDICHT Abdichtungsmanschetten haben Sie die Möglichkeit eine Vielzahl von Durchführungen (z.B. Gerätehalter oder Kabel) durch die wasserführende Dachebene, z.B. Dachpfannen, sicher und dauerhaft abzudichten.

Ihre Vorteile auf einen Blick:

- Dauerhaft dicht auf der wasserführenden Dachebene
- Schnelle Verarbeitung
- In verschiedenen Farben erhältlich
- Passt sich Unebenheiten dauerhaft an
- UV-Beständig
- Bleifrei

SolarDICHT D1

NEU



SolarDICHT GD21

NEU



SolarDICHT GD22

NEU



SolarDICHT GD23

NEU



| | | | | |
|---------------|------------|------------|------------|------------|
| Art.-Nr.: | SD0001 | SD0021 | SD0022 | SD0023 |
| Klebekragen: | 300x200 mm | 300x200 mm | 400x300 mm | 400x300 mm |
| Durchmesser: | 4-8 mm | 15-22 mm | 25-32 mm | 42-55 mm |
| Kartoninhalt: | 5 Stück | 5 Stück | 5 Stück | 5 Stück |

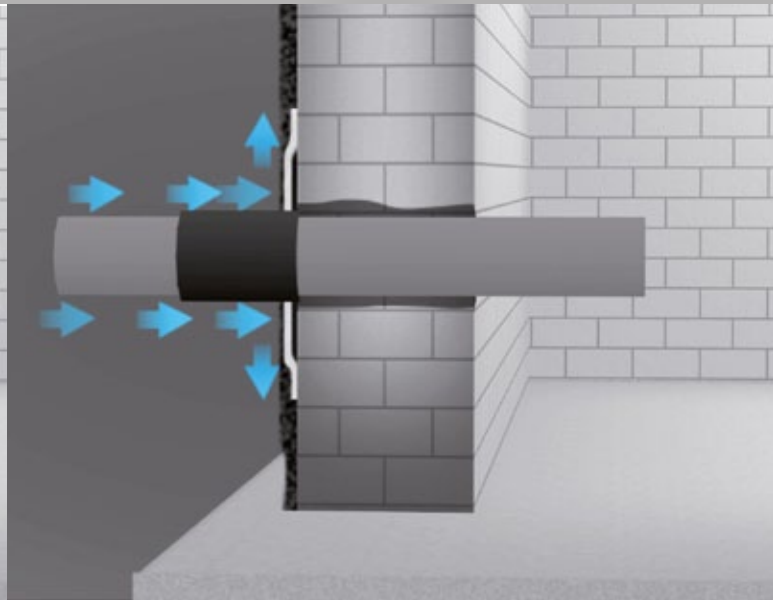
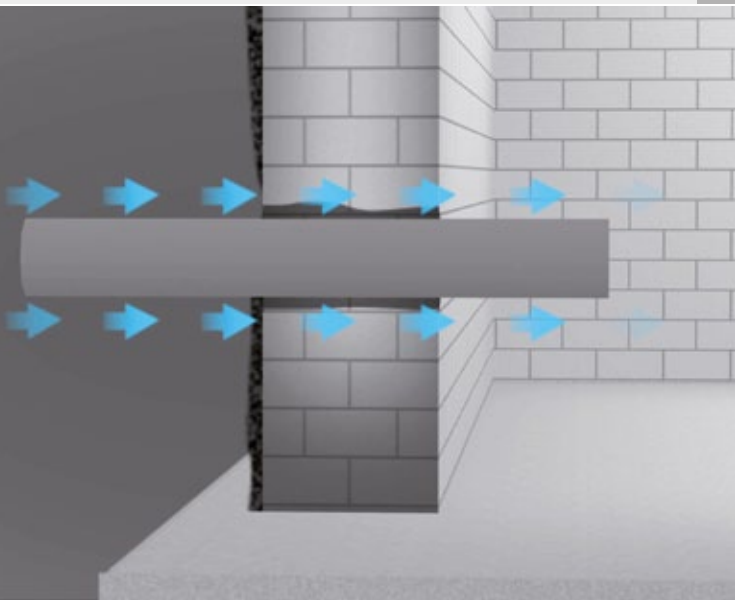
Andere Größen und Farben auf Anfrage

Technische Daten

| | |
|----------------------------|-------------------|
| Lagerfähigkeit / Lagerung: | kühl und trocken |
| Beständigkeit: | verrottungsstabil |
| Dachneigung: | > 10° |
| Verarbeitungstemperatur: | ab 5°C |
| Temperaturbeständigkeit: | -20°C bis +80°C |
| UV-Beständigkeit: | sehr gut |
| Dicke Klebekragen: | ca. 1,2 mm |

Wichtig: Die Manschetten sind werksseitig talkumiert. Bei mangelnder Gleitfähigkeit benutzen Sie bitte das im Lieferumfang enthaltene Talkumtütchen und bearbeiten die innere Tülle oder die Leitung nach oder verwenden Sie unser EISEDICHT[®]- Silikonspray zur Nachbearbeitung.

Wichtig: Die Untergründe müssen staub- und fettfrei, sowie trocken und tragfähig sein. Grundsätzlich sind die Manschetten nicht für wasserführende Ebenen geeignet.



EISEDICHT® - ORBIT-SYSTEM Rohrabdichtung

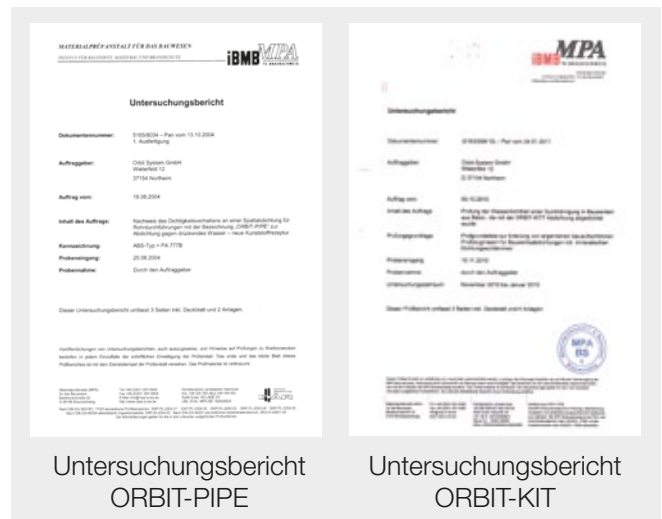
Druckwasserdichte Abdichtungen für Leitungs- und Rohrdurchführungen. **Geprüft und sicher.**

Die EISEDICHT®- ORBIT-PIPE und ORBIT-KIT sind für die außenliegend und kontrolliert einzubauende Bauwerksabdichtung für Durchdringungen. Die Produkte sind druckwasserdichte Schnittstellen-Lösungen zur Minimierung von Fehlerquellen.

Einsetzbar in Metallbau, Behälter- und Apparatebau, Karosserie-, Fahrzeug- und Containerbau, Lüftungs- und Klimatechnik, Elektroindustrie, Yacht- und Bootsbau und überall dort, wo Silikon bzw. silikonhaltige Produkte nicht geeignet sind.

Die EISEDICHT®- ORBIT-PIPE und ORBIT-KIT besitzen sämtliche Prüfzeugnisse und/oder Untersuchungsberichte der MPA Braunschweig. Parallel schützen Sie Ihre Gesundheit, da keine Nass- bzw. Feuchteschäden mit Schimmelbildung und Stockflecken entstehen können.

Vermeiden Sie unnötiges Eindringen von Wasser und dichten Sie grundsätzlich druckwasserdicht ab. Mit ORBIT-PIPE oder ORBIT-KIT dichten Sie schnell und sicher alle Durchdringungen ab.



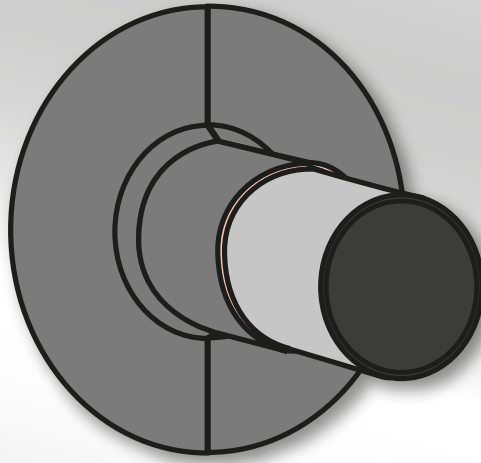
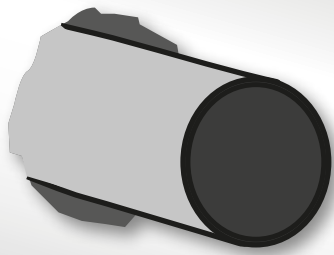
Kellerabdichtungssystem

Beachten Sie unser Sonderheft zum druckwasserdichten ORBIT-SYSTEM!

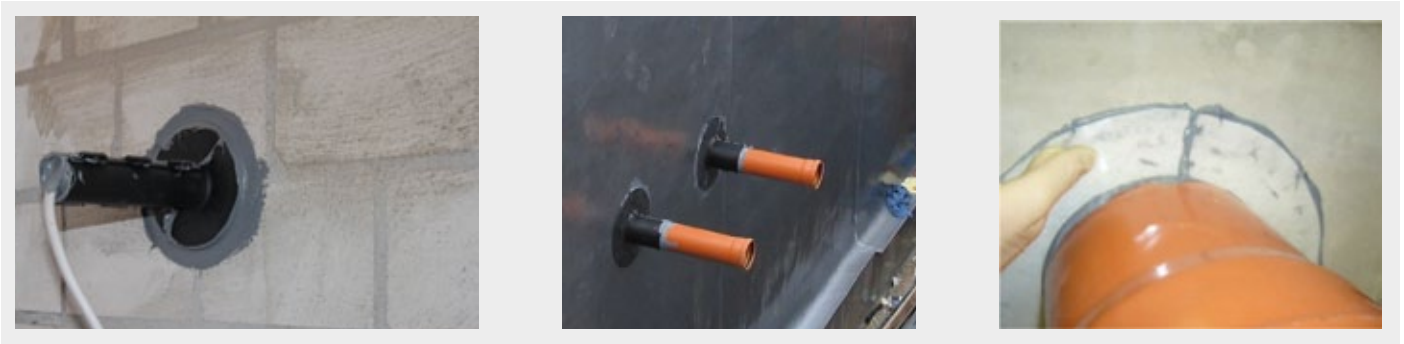


NEU





Anwendungsbeispiele



Ihre Vorteile auf einen Blick:

- Dauerhaft druckwasserdicht
- Fertige Abdichtung inkl. einer Vlieseinlage
- Kein Voranstrich nötig
- Keine Untergrundvorbehandlung
- Keine mehrfachen Arbeitsgänge
- Frei von Wittereinflüssen
- Ohne Trocknungszeiten und Arbeitsunterbrechungen
- Keine Lastfälle nach DIN18195

Technische Daten

| | |
|----------------------------|-----------------------|
| Lagerfähigkeit / Lagerung: | kühl und trocken |
| Verarbeitungstemperatur: | ab 5°C |
| Temperaturbeständigkeit: | -40°C bis +90°C |
| UV-Beständigkeit: | sehr gut |
| Kleber: | ORBIT-System |
| Beschichtung: | ABS-Kunststoff |
| Zugfestigkeit: | 3,3 N/mm ² |
| Weiterreißwiderstand: | 20 N/mm ² |

ORBIT-PIPE Durchdringungsabdichtung

Die ORBIT-PIPE ist geeignet zur druckwasserdichten Abdichtung von Versorgungsleitungen durch Beton oder Mauerwerk. Die ORBIT-PIPE wurde bereits 2002 druckwasserdicht geprüft und ist mit einem geringen Aufwand schnell und sicher eingebaut. Mit der ORBIT-PIPE minimieren Sie Fehlerquellen bei Bauwerksabdichtungen im Bereich der Rohrabdichtung von Kabel- und Rohrdurchdringungen für Flachdächer und Kellerwände mit Anschluss an einer waagerechten oder senkrechten Abdichtungsfläche.

ORBIT-PIPE inkl. Kleber

| Ø Rohr | Bezeichnung | Artikelnummer | Ø Teller | Höhe |
|--------------|-------------|---------------|----------|--------|
| 8 - 28 mm | ID 31 | 8031-1 | 110 mm | 150 mm |
| 26 - 44 mm | ID 47 | 8047-1 | 145 mm | 150 mm |
| 45 - 64 mm | ID 67 | 8067-1 | 145 mm | 150 mm |
| 64 - 86 mm | ID 89 | 8089-1 | 165 mm | 150 mm |
| 87 - 110 mm | ID 113 | 8113-1 | 320 mm | 150 mm |
| 111 - 125 mm | ID 128 | 8128-1 | 320 mm | 150 mm |
| 135 - 160 mm | ID 163 | 8163-1 | 320 mm | 150 mm |

Lieferung inkl. 1 Kartusche **ORBIT-SYSTEM Kleber**.



ORBIT-PIPE inkl. Vlies zum Überputzen

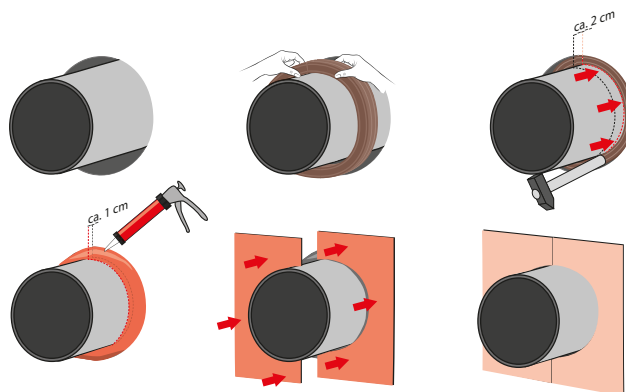
| Ø Rohr | Bezeichnung | Artikelnummer | Ø Teller | Höhe |
|--------------|--------------|---------------|----------|--------|
| 8 - 28 mm | ID 31 Vlies | 10031-1 | 110 mm | 150 mm |
| 26 - 44 mm | ID 47 Vlies | 10047-1 | 145 mm | 150 mm |
| 45 - 64 mm | ID 67 Vlies | 10067-1 | 145 mm | 150 mm |
| 64 - 86 mm | ID 89 Vlies | 10089-1 | 165 mm | 150 mm |
| 87 - 110 mm | ID 113 Vlies | 10113-1 | 320 mm | 150 mm |
| 111 - 125 mm | ID 128 Vlies | 10128-1 | 320 mm | 150 mm |
| 135 - 160 mm | ID 163 Vlies | 10163-1 | 320 mm | 150 mm |

Lieferung inkl. 1 Kartusche **ORBIT-SYSTEM Kleber** und **Vlieskragen zum Überputzen**.



ORBIT-KIT Durchdringungsabdichtung

Die einzige Ringraumdichtung für alle Durchmesser ab DN200 und alle Neigungen mit der Anschlussmöglichkeit an alle senkrechten Flächenabdichtungen. Mit dem ORBIT-KIT haben Sie die Möglichkeit schnell und sicher übergroße Durchdringungen dauerhaft abzudichten.



| Durchmesser | Bezeichnung | Artikelnummer |
|-------------|-------------|---------------|
| ab DN 200 | KIT DN200 | 880200 |
| ab DN 250 | KIT DN250 | 880250 |
| ab DN 300 | KIT DN300 | 880300 |
| ab DN 350 | KIT DN350 | 880350 |
| ab DN 400 | KIT DN400 | 880400 |
| ab DN 500 | KIT DN500 | 880500 |

Andere Durchmesser auf Anfrage.

Lieferumfang: PVC-Schlauch inkl. 1 Kartusche **ORBIT-SYSTEM Kleber** und Vlieskragen zum Überputzen.



ORBIT-SYSTEM Kleber

Universeller und elastischer Klebstoff auf Polymer-Basis. Geeignet für Metalle, viele Kunststoffe, Keramik, Holz, Glas, Stein u.v.m.. Gute Haftung auf Aluminium und Edelstahl auch ohne Primer.

Anwendungsgebiete: Metallbau, Behälter- und Apparatebau, Karosserie-, Fahrzeug- und Containerbau, Lüftungs- und Klimatechnik, Elektroindustrie, Yacht- und Bootsbau und überall dort, wo Silikon bzw. silikonhaltige Produkte nicht geeignet sind.

| Bezeichnung | Menge | Artikelnummer |
|----------------------------|-------------------|---------------|
| ORBIT-SYSTEM Kleber | 1 Kartusche | 1001 |
| ORBIT-SYSTEM Kleber | 12 Kartuschen | 1012 |
| ORBIT-SYSTEM Kleber | 1 Schlauchbeutel | 1005 |
| ORBIT-SYSTEM Kleber | 12 Schlauchbeutel | 1011 |



EISEDICHT® - BUBI LF Haftprimer

BUBI LF Haftprimer ist ein hochwertiger, **lösungsmittelfreier** Voranstrich zur Optimierung der Haftbarkeit von allen Acrylat-, Butyl- und Bitumen-Kautschuk-Klebebändern und ist auf allen saugfähigen, mineralischen Untergründen wie z.B. Gips, Beton, Zementputz, Porenbeton, Ziegel- und Kalksandsteinmauerwerk mit Fugenglattstrich, sowie auf Holzwerkstoffen und Holz einsetzbar. Problemloser Einsatz auch auf Styropor, EPS, XPS usw. möglich.

BUBI LF Haftprimer ist selbstklebend und besitzt eine gute Wasser- und Wärmestandfestigkeit. BUBI LF Haftprimer ist nicht für ORBIT-SYSTEM geeignet.



Technische Daten

| | |
|---------------------------------|------------------------------------|
| Zusammensetzung: | wässrige Acrylat-Polymerdispersion |
| Filmeigenschaft: | elastisch |
| Verarbeitungstemperatur: | ab +5°C |
| Trocknungszeit: | 15 bis 40 Minuten |
| Verbrauch: | ab 100g/m ² |
| Lagerfähigkeit: | ca. 12 Monate geschlossen |
| Lagerung: | kühl und trocken, verschlossen |
| Gebinde / Artikelnummer: | 125ml: 0061 |
| | 250ml: 0062 |
| | 500ml: 0063 |

Wichtig: Der Untergrund muss eben, fest, trocken, fett-, öl- und staubfrei sein. Den BUBI LF Haftprimer vor der Verarbeitung gut aufrühren. Gleichmäßig mit Rolle oder Bürste auftragen (poröse Oberflächen zweimalig einstreichen) und trocknen lassen. Auf gleichmäßigen Auftrag achten! Vor dem Anpressen des Klebebandes den Primer bis zur Transparenz ablüften lassen. Eingedickter Primer kann mit Wasser verdünnt werden.

EISEDICHT® - Silikonspray

Zur Nachbearbeitung unserer Luftdichtungsmanschetten oder der Leitungen für eine noch bessere Gleitfähigkeit

Frei von umwelttoxischen Substanzen und chlorierten Kohlenwasserstoffen. Enthält biologisch abbaubares Lösungsmittel und ozonneutrales Treibmittel.



Technische Daten

| | |
|---------------------------|------------------------------------|
| Artikelnummer: | 0060 |
| Inhalt/Gewicht: | 200ml / 220 g brutto (154 g netto) |
| Treibmittel: | Propan/Butan |
| Form/Farbe/Geruch: | flüssig / farblos / Lösungsmittel |
| Dichte 20°C: | 0,745 g/cm ³ |
| Dampfdruck 20°C: | 250 hPa |

Anwendung: Vor Gebrauch gut schütteln. Auf saubere Oberflächen sprühen. Im Abstand von 25 - 30 cm gleichmäßig aufsprühen. Überschüssiges Produkt abwischen. Anwendung nach Bedarf wiederholen.

EISEDICHT® - Luftdichtungsmanschetten Tyvek®

ab Seite 04

| | | | | | |
|---------------------|---------------------|----------------------|----------------------|-----------------------|------------------------|
| | | | | | |
| EISEDICHT D1 | EISEDICHT D1 | EISEDICHT DD3 | EISEDICHT DD3 | EISEDICHT GD21 | EISEDICHT GDD21 |
| Ø 4-8 mm | Ø 8-12 mm | Ø 2 x 4-8 mm | Ø 2 x 8-12 mm | Ø 15-22 mm | Ø 2 x 15-22 mm |
| Art.-Nr.: 0011 | Art.-Nr.: 0001 | Art.-Nr.: 0031 | Art.-Nr.: 0003 | Art.-Nr.: 0021 | Art.-Nr.: 0032 |

| | | | | | |
|-----------------------|-----------------------|------------------------|------------------------|-------------------------|-------------------------|
| | | | | | |
| EISEDICHT GD22 | EISEDICHT GD23 | EISEDICHT RGD50 | EISEDICHT RGD75 | EISEDICHT RGD100 | EISEDICHT RGD125 |
| Ø 25-32 mm | Ø 42-55 mm | Ø 50-70 mm | Ø 75-90 mm | Ø 100-110 mm | Ø 125-135 mm |
| Art.-Nr.: 0022 | Art.-Nr.: 0023 | Art.-Nr.: 0051 | Art.-Nr.: 0052 | Art.-Nr.: 0004 | Art.-Nr.: 0005 |

| | | | |
|-------------------------|-------------------------|--------------------------|--------------------------|
| | | | |
| EISEDICHT RGD150 | EISEDICHT RGD200 | EISEDICHT FRGD100 | EISEDICHT FRGD150 |
| Ø 150-165 mm | Ø 200-220 mm | Ø 100-125 mm | Ø 150-165 mm |
| Art.-Nr.: 0007 | Art.-Nr.: 0008 | Art.-Nr.: 0071 | Art.-Nr.: 0072 |

NEU

EISEDICHT® - Luftdichtungsmanschetten Alu-Butyl

ab Seite 08

| | | | | | |
|---------------------|---------------------|----------------------|----------------------|-----------------------|------------------------|
| | | | | | |
| EISEDICHT D1 | EISEDICHT D1 | EISEDICHT DD3 | EISEDICHT DD3 | EISEDICHT GD21 | EISEDICHT GDD21 |
| Ø 4-8 mm | Ø 8-12 mm | Ø 2 x 4-8 mm | Ø 2 x 8-12 mm | Ø 15-22 mm | Ø 2 x 15-22 mm |
| Art.-Nr.: B0011 | Art.-Nr.: B0001 | Art.-Nr.: B0031 | Art.-Nr.: B0003 | Art.-Nr.: B0021 | Art.-Nr.: B0032 |

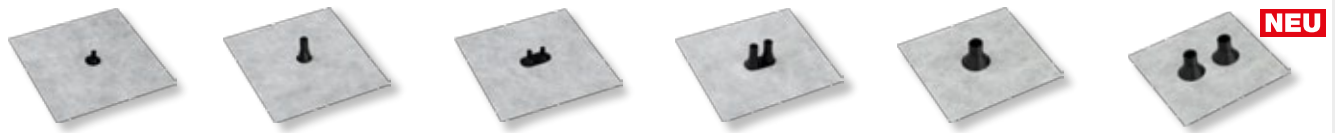
| | | | | | |
|-----------------------|-----------------------|------------------------|------------------------|-------------------------|-------------------------|
| | | | | | |
| EISEDICHT GD22 | EISEDICHT GD23 | EISEDICHT RGD50 | EISEDICHT RGD75 | EISEDICHT RGD100 | EISEDICHT RGD125 |
| Ø 25-32 mm | Ø 42-55 mm | Ø 50-70 mm | Ø 75-90 mm | Ø 100-110 mm | Ø 125-135 mm |
| Art.-Nr.: B0022 | Art.-Nr.: B0023 | Art.-Nr.: B0051 | Art.-Nr.: B0052 | Art.-Nr.: B0004 | Art.-Nr.: B0005 |

| | | | |
|-------------------------|-------------------------|--------------------------|--------------------------|
| | | | |
| EISEDICHT RGD150 | EISEDICHT RGD200 | EISEDICHT FRGD100 | EISEDICHT FRGD150 |
| Ø 150-165 mm | Ø 200-220 mm | Ø 100-125 mm | Ø 150-165 mm |
| Art.-Nr.: B0007 | Art.-Nr.: B0008 | Art.-Nr.: B0071 | Art.-Nr.: B0072 |

NEU

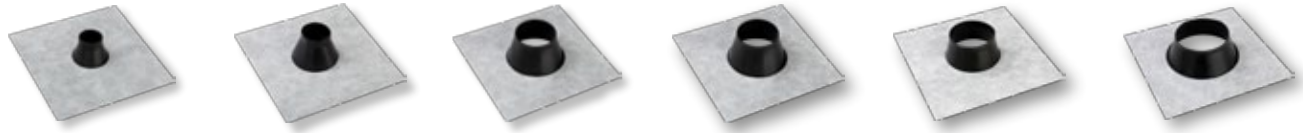
EISEDICHT® - Luftdichtungsmanschetten Vlies-Butyl

Ab Seite 12

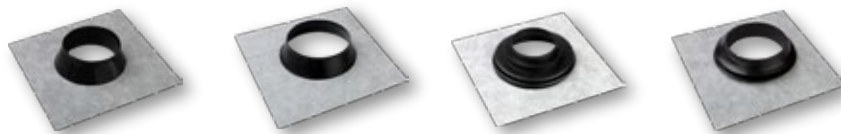


NEU

| | | | | | |
|---------------------|---------------------|----------------------|----------------------|-----------------------|------------------------|
| EISEDICHT D1 | EISEDICHT D1 | EISEDICHT DD3 | EISEDICHT DD3 | EISEDICHT GD21 | EISEDICHT GDD21 |
| Ø 4-8 mm | Ø 8-12 mm | Ø 2 x 4-8 mm | Ø 2 x 8-12 mm | Ø 15-22 mm | Ø 2 x 15-22 mm |
| Art.-Nr.: 0011 | Art.-Nr.: 0001 | Art.-Nr.: 0031 | Art.-Nr.: 0003 | Art.-Nr.: 0021 | Art.-Nr.: 0032 |



| | | | | | |
|-----------------------|-----------------------|------------------------|------------------------|-------------------------|-------------------------|
| EISEDICHT GD22 | EISEDICHT GD23 | EISEDICHT RGD50 | EISEDICHT RGD75 | EISEDICHT RGD100 | EISEDICHT RGD125 |
| Ø 25-32 mm | Ø 42-55 mm | Ø 50-70 mm | Ø 75-90 mm | Ø 100-110 mm | Ø 125-135 mm |
| Art.-Nr.: 0022 | Art.-Nr.: 0023 | Art.-Nr.: 0051 | Art.-Nr.: 0052 | Art.-Nr.: 0004 | Art.-Nr.: 0005 |



| | | | |
|-------------------------|-------------------------|--------------------------|--------------------------|
| EISEDICHT RGD150 | EISEDICHT RGD200 | EISEDICHT FRGD100 | EISEDICHT FRGD150 |
| Ø 150-165 mm | Ø 200-220 mm | Ø 100-125 mm | Ø 150-165 mm |
| Art.-Nr.: 0007 | Art.-Nr.: 0008 | Art.-Nr.: 0071 | Art.-Nr.: 0072 |

EISEDICHT® - Mehrfachdurchführung M-Tec6

Ab Seite 16



NEU

NEU

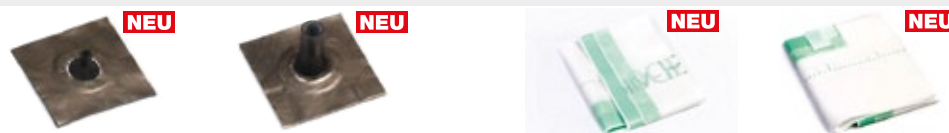
NEU

NEU

| | | | |
|------------------------|------------------------|---------------------------|---------------------------|
| M-Tec6 K Tyvek® | M-Tec6 R Tyvek® | M-Tec6 K Alu-Butyl | M-Tec6 R Alu-Butyl |
| Ø 6 x 4-11 mm | Ø 6 x 16-25 mm | Ø 6 x 4-11 mm | Ø 6 x 16-25 mm |
| Art.-Nr.: M0001 | Art.-Nr.: M0021 | Art.-Nr.: BM0001 | Art.-Nr.: BM0021 |

EISEDICHT® - MiniDICHT und BodentreppenDICHT

Seite 18 und 19



NEU

NEU

NEU

NEU

| | | | |
|---------------------|---------------------|----------------------------|----------------------------|
| MiniDICHT D1 | MiniDICHT D1 | BodentreppenDICHT 1 | BodentreppenDICHT 2 |
| Ø 4-8 mm | Ø 8-12 mm | 600 x 1200 mm | 700 x 1200 mm |
| Art.-Nr.: MD0011 | Art.-Nr.: MD0001 | Art.-Nr.: 0043 | Art.-Nr.: 0044 |

EISEDICHT® - Dichtstopfen für Leerrohre

Ab Seite 20



NEU

NEU

NEU

NEU

NEU

| | | | | |
|------------------------|------------------------|------------------------|------------------------|------------------------|
| Dichtstopfen 16 | Dichtstopfen 20 | Dichtstopfen 25 | Dichtstopfen 32 | Dichtstopfen 40 |
| Ø 5/8" / Pg 9 / M16 | Ø 3/4" / Pg 11 / M20 | Ø Pg 16 / M25 | Ø Pg 21 / M32 | Ø Pg 36 / M40 |
| Art.-Nr.: D0016 | Art.-Nr.: D0020 | Art.-Nr.: D0025 | Art.-Nr.: D0032 | Art.-Nr.: D0040 |

EISEDICHT® - FlexWrap

Seite 22

EISEDICHT® - Haftprimer

Seite 39



| | | | | | |
|---|---|---|---|---|---|
| FlexWrap NF 2200 B=15,24 cm L=22,86 m Art.-Nr.: 0014 | FlexWrap NF 1100 B=15,24 cm L=11,43 m Art.-Nr.: 0013 | FlexWrap NF 500 B=15,24 cm L=5,71 m Art.-Nr.: 0012 | BUBI Haftprimer 125 ml Dose Art.-Nr.: 0061 | BUBI Haftprimer 250 ml Dose Art.-Nr.: 0062 | BUBI Haftprimer 500 ml Dose Art.-Nr.: 0063 |
|---|---|---|---|---|---|

EISEDICHT® - EISEfest Teleskop- und Mini-Geräteträger

Ab Seite 24



NEU



NEU



NEU

| | | |
|--|---|---|
| Teleskop-Geräteträger 120x120 mm max. 5 kg Art.-Nr.: TG0001 | Mini-Geräteträger 10 mm max. 3 kg Art.-Nr.: MG0001 | Hartmetall-Fräser Ø 20 mm Art.-Nr.: HF0001 |
|--|---|---|

EISEDICHT® - Dacheindeckungen

Ab Seite 28

Bleifreie Eindeckungen 5°-15°



| Durchmesser | Standard (blank) | schwarz/blank | blank/schwarz | schwarz/schwarz | blank/rot | rot/schwarz |
|-------------|------------------|---------------|---------------|-----------------|-------------|-------------|
| 80 mm | G00800015 | G00800015+1 | G00800015+2 | G00800015+3 | G00800015+4 | G00800015+5 |
| 100 mm | G01000015 | G01000015+1 | G01000015+2 | G01000015+3 | G01000015+4 | G01000015+5 |
| 110 mm | G01100015 | G01100015+1 | G01100015+2 | G01100015+3 | G01100015+4 | G01100015+5 |
| 125 mm | G01250015 | G01250015+1 | G01250015+2 | G01250015+3 | G01250015+4 | G01250015+5 |
| 160 mm | G01600015 | G01600015+1 | G01600015+2 | G01600015+3 | G01600015+4 | G01600015+5 |
| 170 mm | G01700015 | G01700015+1 | G01700015+2 | G01700015+3 | G01700015+4 | G01700015+5 |
| 180 mm | G01800015 | G01800015+1 | G01800015+2 | G01800015+3 | G01800015+4 | G01800015+5 |
| 200 mm | G02000015 | G02000015+1 | G02000015+2 | G02000015+3 | G02000015+4 | G02000015+5 |
| 225 mm | G02250015 | G02250015+1 | G02250015+2 | G02250015+3 | G02250015+4 | G02250015+5 |
| 250 mm | G02500015 | G02500015+1 | G02500015+2 | G02500015+3 | G02500015+4 | G02500015+5 |
| 270 mm | G02700015 | G02700015+1 | G02700015+2 | G02700015+3 | G02700015+4 | G02700015+5 |
| 280 mm | G02800015 | G02800015+1 | G02800015+2 | G02800015+3 | G02800015+4 | G02800015+5 |

Bleifreie Eindeckungen 10°-30°



| Durchmesser | Standard (blank) | schwarz/blank | blank/schwarz | schwarz/schwarz | blank/rot | rot/schwarz |
|-------------|------------------|---------------|---------------|-----------------|-------------|-------------|
| 80 mm | G00801030 | G00801030+1 | G00801030+2 | G00801030+3 | G00801030+4 | G00801030+5 |
| 100 mm | G01001030 | G01001030+1 | G01001030+2 | G01001030+3 | G01001030+4 | G01001030+5 |
| 110 mm | G01101030 | G01101030+1 | G01101030+2 | G01101030+3 | G01101030+4 | G01101030+5 |
| 125 mm | G01251030 | G01251030+1 | G01251030+2 | G01251030+3 | G01251030+4 | G01251030+5 |
| 160 mm | G01601030 | G01601030+1 | G01601030+2 | G01601030+3 | G01601030+4 | G01601030+5 |
| 170 mm | G01701030 | G01701030+1 | G01701030+2 | G01701030+3 | G01701030+4 | G01701030+5 |
| 180 mm | G01801030 | G01801030+1 | G01801030+2 | G01801030+3 | G01801030+4 | G01801030+5 |
| 200 mm | G02001030 | G02001030+1 | G02001030+2 | G02001030+3 | G02001030+4 | G02001030+5 |
| 225 mm | G02251030 | G02251030+1 | G02251030+2 | G02251030+3 | G02251030+4 | G02251030+5 |
| 250 mm | G02501030 | G02501030+1 | G02501030+2 | G02501030+3 | G02501030+4 | G02501030+5 |
| 270 mm | G02701030 | G02701030+1 | G02701030+2 | G02701030+3 | G02701030+4 | G02701030+5 |
| 280 mm | G02801030 | G02801030+1 | G02801030+2 | G02801030+3 | G02801030+4 | G02801030+5 |

EISEDICHT® - Dacheindeckungen

Bleifreie Eindeckungen 31°-45°

Ab Seite 31



| Durchmesser | Standard (blank) | schwarz/blank | blank/schwarz | schwarz/schwarz | blank/rot | rot/schwarz |
|-------------|------------------|---------------|---------------|-----------------|-------------|-------------|
| 80 mm | G00800015 | G00800015+1 | G00800015+2 | G00800015+3 | G00800015+4 | G00800015+5 |
| 100 mm | G01000015 | G01000015+1 | G01000015+2 | G01000015+3 | G01000015+4 | G01000015+5 |
| 110 mm | G01100015 | G01100015+1 | G01100015+2 | G01100015+3 | G01100015+4 | G01100015+5 |
| 125 mm | G01250015 | G01250015+1 | G01250015+2 | G01250015+3 | G01250015+4 | G01250015+5 |
| 160 mm | G01600015 | G01600015+1 | G01600015+2 | G01600015+3 | G01600015+4 | G01600015+5 |
| 170 mm | G01700015 | G01700015+1 | G01700015+2 | G01700015+3 | G01700015+4 | G01700015+5 |
| 180 mm | G01800015 | G01800015+1 | G01800015+2 | G01800015+3 | G01800015+4 | G01800015+5 |
| 200 mm | G02000015 | G02000015+1 | G02000015+2 | G02000015+3 | G02000015+4 | G02000015+5 |
| 225 mm | G02250015 | G02250015+1 | G02250015+2 | G02250015+3 | G02250015+4 | G02250015+5 |
| 250 mm | G02500015 | G02500015+1 | G02500015+2 | G02500015+3 | G02500015+4 | G02500015+5 |
| 270 mm | G02700015 | G02700015+1 | G02700015+2 | G02700015+3 | G02700015+4 | G02700015+5 |
| 280 mm | G02800015 | G02800015+1 | G02800015+2 | G02800015+3 | G02800015+4 | G02800015+5 |

Bleifreie Eindeckungen 46°-65°



| Durchmesser | Standard (blank) | schwarz/blank | blank/schwarz | schwarz/schwarz | blank/rot | rot/schwarz |
|-------------|------------------|---------------|---------------|-----------------|-------------|-------------|
| 80 mm | G00801030 | G00801030+1 | G00801030+2 | G00801030+3 | G00801030+4 | G00801030+5 |
| 100 mm | G01001030 | G01001030+1 | G01001030+2 | G01001030+3 | G01001030+4 | G01001030+5 |
| 110 mm | G01101030 | G01101030+1 | G01101030+2 | G01101030+3 | G01101030+4 | G01101030+5 |
| 125 mm | G01251030 | G01251030+1 | G01251030+2 | G01251030+3 | G01251030+4 | G01251030+5 |
| 160 mm | G01601030 | G01601030+1 | G01601030+2 | G01601030+3 | G01601030+4 | G01601030+5 |
| 170 mm | G01701030 | G01701030+1 | G01701030+2 | G01701030+3 | G01701030+4 | G01701030+5 |
| 180 mm | G01801030 | G01801030+1 | G01801030+2 | G01801030+3 | G01801030+4 | G01801030+5 |
| 200 mm | G02001030 | G02001030+1 | G02001030+2 | G02001030+3 | G02001030+4 | G02001030+5 |
| 225 mm | G02251030 | G02251030+1 | G02251030+2 | G02251030+3 | G02251030+4 | G02251030+5 |
| 250 mm | G02501030 | G02501030+1 | G02501030+2 | G02501030+3 | G02501030+4 | G02501030+5 |
| 270 mm | G02701030 | G02701030+1 | G02701030+2 | G02701030+3 | G02701030+4 | G02701030+5 |
| 280 mm | G02801030 | G02801030+1 | G02801030+2 | G02801030+3 | G02801030+4 | G02801030+5 |

Rohrdurchführungen für Solaranlagen 5°-65°

Seite 32



| Rohrdurchführung 5°-65° | Rohrdurchführung 5°-65° | Rohrdurchführung 5°-65° | Rohrdurchführung 5°-65° |
|----------------------------|--------------------------------|-------------------------------|---------------------------|
| 2 Rohre Ø 31-45 mm rot | 2 Rohre Ø 31-45 mm schwarz | 1 Rohr Ø 31-45 mm schwarz | 1 Rohr Ø 31-45 mm rot |
| Art.-Nr.: RORR2 | Art.-Nr.: RORS2 | Art.-Nr.: RORS1 | Art.-Nr.: RORR1 |

EISEDICHT® - Dacheindeckungen

Universal Lüftungshaube 0°-48°

Seite 32

| Durchmesser | Farbe | Material/Oberfläche | Artikelnummer |
|-------------|---------------------|---------------------|---------------|
| 125 mm | schwarz/schwarz | PIB | PSU01250048 |
| 125 mm | ziegelrot/ziegelrot | PIB | PRU01250048 |
| 125 mm | schwarz/schwarz | ABS | PAU01250048 |
| 160 mm | schwarz/schwarz | PIB | PSU01600048 |
| 160 mm | grau/schwarz | PIB | PGU01600048 |
| 160 mm | ziegelrot/ziegelrot | PIB | PRU01600048 |
| 160 mm | schwarz/schwarz | ABS | PAU01600048 |
| 200 mm | schwarz/schwarz | PIB | PSU02000048 |
| 200 mm | ziegelrot/ziegelrot | PIB | PRU02000048 |
| 200 mm | schwarz/schwarz | ABS | PAU02000048 |



EISEDICHT® - SolarDICHT

Seite 33



| SolarDICHT D1 | SolarDICHT GD21 | SolarDICHT GD22 | SolarDICHT GD23 |
|------------------------|-------------------------|-------------------------|-------------------------|
| 300x200 mm Ø 8-11 mm | 300x200 mm Ø 15-22 mm | 400x300 mm Ø 25-32 mm | 400x300 mm Ø 42-55 mm |
| Art.-Nr.: SD0001 | Art.-Nr.: SD0021 | Art.-Nr.: SD0022 | Art.-Nr.: SD0023 |

Andere Größen und Farben auf Anfrage

EISEDICHT® - ORBIT-SYSTEM PIPE und KIT

Seite 34

ORBIT-PIPE inkl. Kleber

ORBIT-PIPE inkl. Kleber und Vlieskragen



| Durchmesser | Bezeichnung | Artikelnummer |
|--------------|-------------|---------------|
| 8 - 28 mm | ID 31 | 8031-1 |
| 26 - 44 mm | ID 47 | 8047-1 |
| 45 - 64 mm | ID 67 | 8067-1 |
| 64 - 86 mm | ID 89 | 8089-1 |
| 87 - 110 mm | ID 113 | 8113-1 |
| 111 - 125 mm | ID 128 | 8128-1 |
| 135 - 160 mm | ID 163 | 8163-1 |

| Durchmesser | Bezeichnung | Artikelnummer |
|--------------|-------------|---------------|
| 8 - 28 mm | ID 31 | 10031-1 |
| 26 - 44 mm | ID 47 | 10047-1 |
| 45 - 64 mm | ID 67 | 10067-1 |
| 64 - 86 mm | ID 89 | 10089-1 |
| 87 - 110 mm | ID 113 | 10113-1 |
| 111 - 125 mm | ID 128 | 10128-1 |
| 135 - 160 mm | ID 163 | 10163-1 |

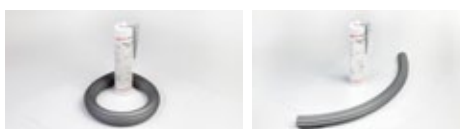
Lieferung inkl. 1 Kartusche ORBIT-SYSTEM Kleber.

Lieferung inkl. 1 Kartusche ORBIT-SYSTEM Kleber + Vlieskragen.

ORBIT-KIT

ORBIT-SYSTEM Kleber

Seite 35



| Durchmesser | Bezeichnung | Artikelnummer |
|-------------|-------------|---------------|
| ab DN 200 | KIT DN200 | 880200 |
| ab DN 250 | KIT DN250 | 880250 |
| ab DN 300 | KIT DN300 | 880300 |
| ab DN 350 | KIT DN350 | 880350 |
| ab DN 400 | KIT DN400 | 880400 |
| ab DN 500 | KIT DN500 | 880500 |

| Bezeichnung | Artikelnummer | Inhalt |
|---------------------|---------------|-------------------|
| ORBIT-SYSTEM Kleber | 1001 | 1 Kartusche |
| ORBIT-SYSTEM Kleber | 1012 | 12 Kartuschen |
| ORBIT-SYSTEM Kleber | 1005 | 1 Schlauchbeutel |
| ORBIT-SYSTEM Kleber | 1011 | 12 Schlauchbeutel |

Lieferung inkl. 1 Kartusche ORBIT-SYSTEM Kleber + PVC-Schlauch.



EISEDICHT[®]
Luftdichtungsmanschetten

Inh. Michael Eisenhauer
Behrenstr. 3
D-31737 Rinteln

Telefon: +49 (0) 5751 - 92 15 67-30
Telefax: +49 (0) 5751 - 92 15 67-90

www.eisedicht.de
info@eisedicht.de

Benötigen Sie Fachberatung?

Unsere technische Beratung hilft Ihnen:

05751 - 92 15 67 - 30

Montag bis Donnerstag: 8:00 bis 16:00 Uhr
Freitag: 8:00 bis 12:00 Uhr

Kellerabdichtungssystem

Beachten Sie unser Sonderheft
zum druckwasserdichten

ORBIT-SYSTEM:



NEU